

NÁMITKY KE STAVEBNÍMU ZÁMĚRU s rizikem významného negativního vlivu na životní prostředí

Název záměru:

„Propojení MÚK Kosmonosy a MUK Bezděčín - chybějící úsek II/610“

Předkladatel záměru :

Krajská správa a údržba silnic Středočeského kraje, příspěvková organizace

adresa : Zborovská 81, 15000 Praha

oznámení na úřední desce: 8. 12. 2020

Číslo jednací: 170615/2020/KUSK

Spisová značka: SZ_168473/2020/KUSK

Předkladatel námitek :

Myslivecký spolek Plazy z.s

adresa: Plazy 46, 293 01 Plazy

- 1) Jako lidé žijící v této lokalitě se znalostí místní krajiny, fauny i flóry se obáváme, že předložená dokumentace záměru pro **tzv. zjišťovací řízení** je koncipovaná tendenčně ve prospěch zamýšlené stavby a nejsou zde **řádně řešeny skutečnosti a dopady týkající se zájmů ochrany přírody a krajiny**.
- a) Záměr protíná přírodní park Chlum včetně jeho ochranného pásma viz. Příloha dokumentace A3 ANALYTICKÁ MAPA- PŘÍRODA
- b) V krajině, kterou ve své trase záměr protíná, se nalézají celá řada rostlin a živočichů.

Obáváme se, že záměr je zcela v rozporu s ochranou a vytvářením územního systému ekologické stability krajiny, což je jeden z cílů v zákoně Č. 114/1992 Sb. o ochraně přírody a krajiny!

- Záměr výrazně zvyšuje plošné **zatížení hlukem** okolní krajinu a to i místa, která jsou v současném stavu bez takovéto hlukové zátěže. Tato místa v krajině plní funkci odpočinku živočichů i lidí. V případě realizace tohoto záměru budou tímto **nenávratně zničena** či výrazně plošně zmenšena.
- Záměr přináší do krajiny **zatížení emisemi**, které taktéž dlouhodobě znehodnocují krajinu a životní prostředí.
- Záměrem dojde k **zničení orné půdy nejvyšší bonity** a zničení krajinného rázu.
- V této lokalitě žijí živočichové, kteří migrují v této krajině od přírodního parku Chlum k říčce Klenice, která plní funkci přírodního napajedla či místa pro rozmnožování obojživelníků. Předložený záměr tuto skutečnost tak jako jiné skutečnosti zcela opomíjí.
Důkazem tohoto tvrzení je velké množství usmrcených živočichů na stávající komunikaci III/27513 Jemníky – Ml. Boleslav za rok 2020, kde se projevují negativa nárůstu osobní dopravy na této komunikaci.

2) PŘÍLOHA UVEŘEJNĚNÉ DOKUMENTACE B3 HODNOCENÍ PODLE §67 ZÁKONA Č. 114/1992 Sb. Uvádí níže uvedený popis záměru

B.3. Celková charakteristika zásahu, jeho rozsah a umístění. Záměrem je řešení možnosti silničního dopravního **propojení lokality Bezděčín s Mladou Boleslaví** a Kosmonosy (propojení průmyslových zón) mimo obytná území sídel s využitím stávajících mimoúrovňových dopravních napojení na D10. Předmětem technické studie je návrh trasy nové silnice II/610 v souběhu s dálnicí D10 na úseku MÚK Bezděčín – hranice k.ú. Mladá Boleslav/k.ú. Kosmonosy. **Aktuální vymezení záměru končí v prostoru strouhy severně od areálu společnosti GOODMAN** v průmyslové zóně Plazy. V prostoru strouhy dále navazuje výhledový záměr **Propojení průmyslové zóny Plazy s MÚK Kosmonosy (Exit 46).**

Již stávající zástavba průmyslovými halami a výstavba komunikací na orné půdě v okolí Mladé Boleslavi je ve vztahu k přírodě i lidem katastrofální !!! (téměř 100% zastavěnost a nevzhledné haly a spousta kamionů, které nemají zázemí. Z přilehlých cest je parkoviště, skládka odpadků i toaleta...

Obáváme se, že důvodem pro vybudováním této nové komunikace dle předloženého záměru je zpřístupnění nezastavěných pozemků mezi D10 a v okolí průmyslové zóny Plazy pro nákladní automobilovou dopravu za účelem zástavby této nejúrodnější půdy, zničení stávající krajiny a vymýcení živočichů, kteří v této již nyní převážně průmyslem zubožené krajině přežívají (např. koroptev polní, skřivan polní, zajíc polní, srnec obecný, křepelka polní, bažant obecný, králík divoký, poštolka obecná, krahujec obecný, moták pochop, sokol stěhovavý..., z hmyzu např. náš největší brouk roháč obecný..)

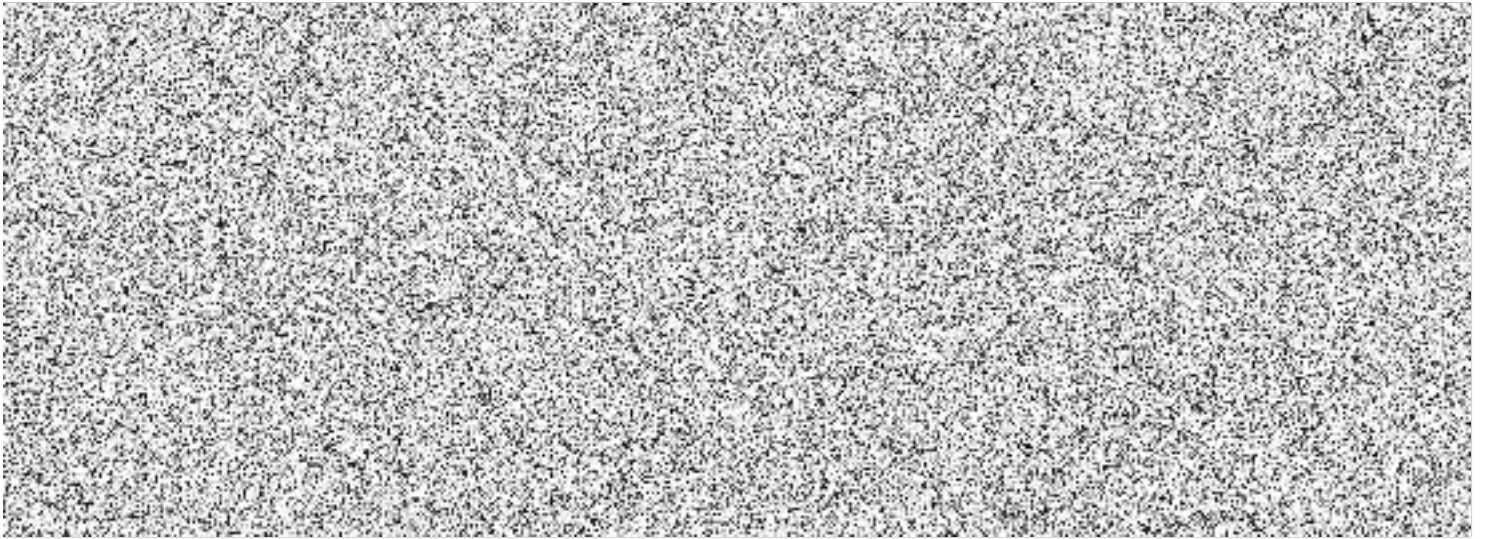
Jako místní obyvatelé se znalostí této krajiny upozorňujeme, že další bezhlavé přivádění kamionů a nárůst centralizované gigantické zastavěnosti a průmyslu se bez výrazných negativních dopadů neobejde, krajina to neunesení!!!

Nezapomínejte, že i člověk je součástí ekosystému.

Přílohou foto dopadů „rádoby prospěšných záměrů“

S pozdravem myslivci z Mysliveckého spolku Plazy z.s.

Jméno příjmení	Příslušnost (obec, ulice, číslo)	Podpis



Vlevo je zeleň už pouze na hřbitově, tak tu gigantickou hovadinu neopakujte !



Někdo takové krajině tleská, normání lidi tomu říkaj hnus.



