

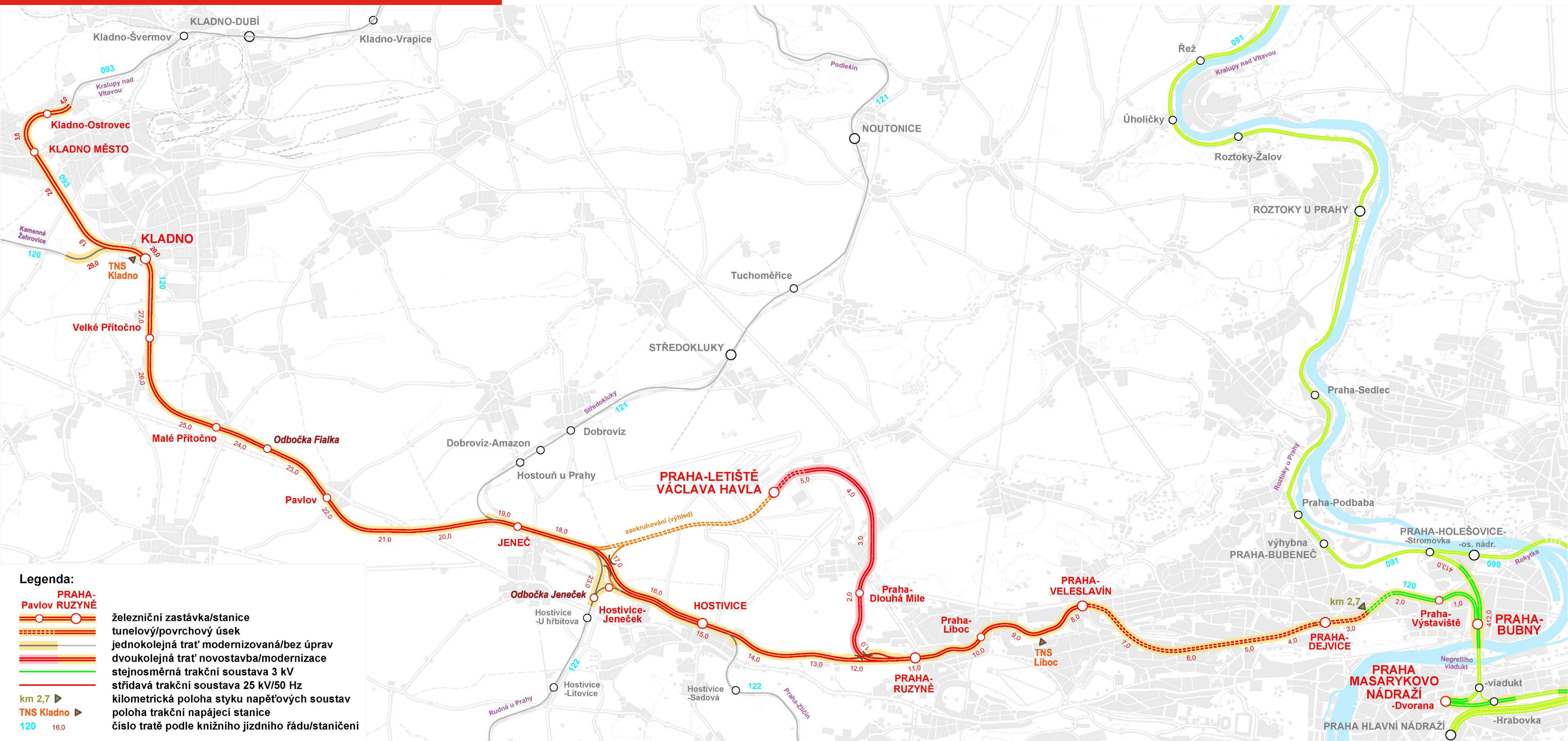


METROPROJEKT PRAHA A.S.

DUR Modernizace trati Praha-Veleslavín – Praha-Ruzyně

zahrádky Veleslavín; 26.6.2023

přehledná situace záměru

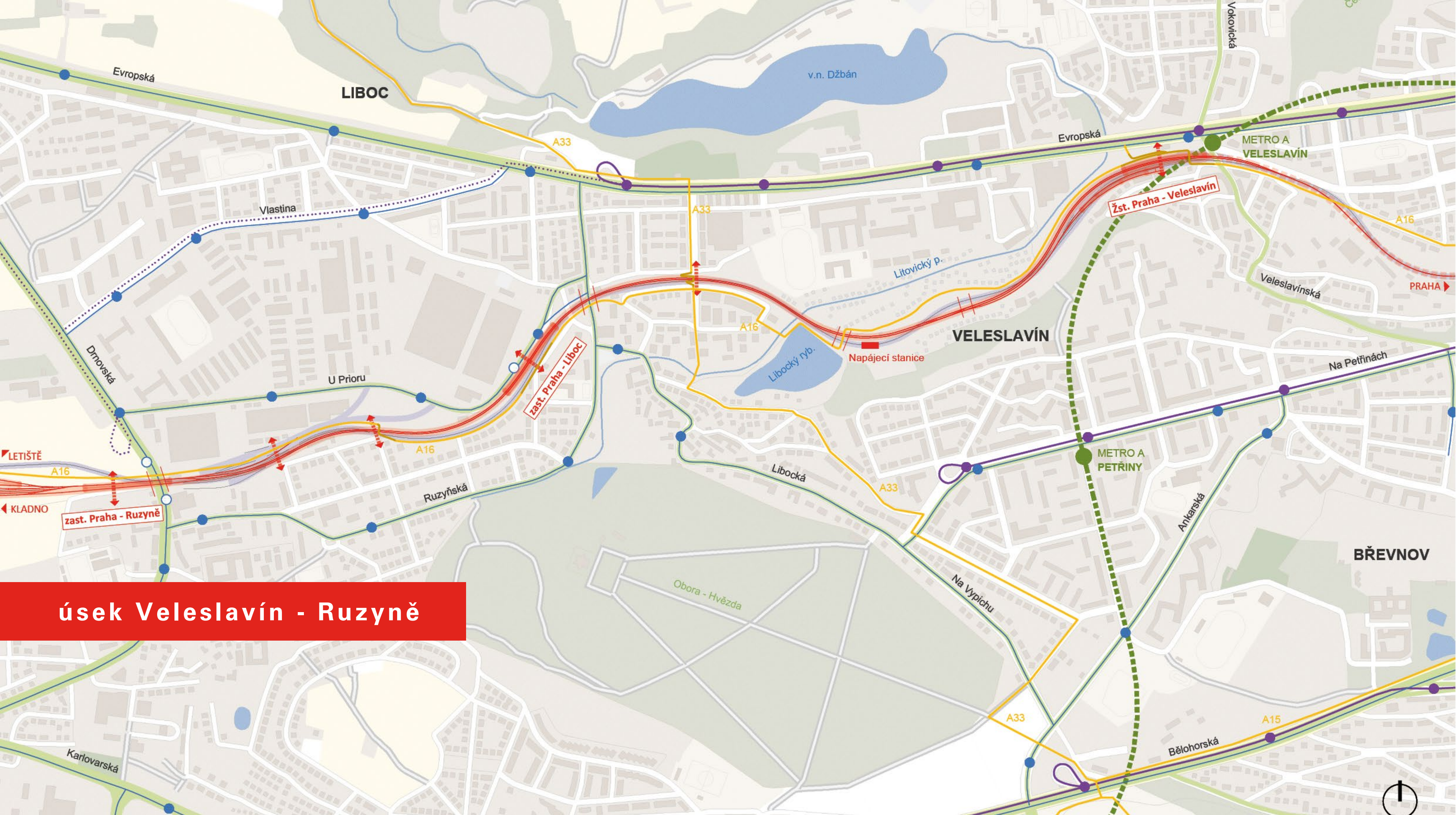


Legenda:

- **PRAHA-PAVLOV RUZYNEČ**
- železniční zastávka/stanice
- tunelový/povrchový úsek
- jednokolejná trať modernizovaná/bez úprav
- dvoukolejná trať novostavba/modernizace
- stejnosměrná trakční soustava 3 kV
- střídavá trakční soustava 25 kV/50 Hz
- ▶ km 2,7 kilometrická poloha styku napětových soustav
- ▶ TNS Kladno poloha trakční napájecí stanice
- 120 16,0 číslo tratě podle knižního jízdního řádu/staničení

- Věřejně prospěšná stavba
- Zákon o drahách 266/1994 Sb. §5 odst. 1
- Zákon 416/2009 Sb. o urychlení výstavby dopravní, vodní a energetické infrastruktury ... (tzv. liniový zákon)
- Územní řízení vede Magistrát hlavního města Prahy, odbor stavebního řádu
- Oznámení o zahájení řízení se doručuje všem účastníkům na dodejku/datovou schránkou a veřejnou vyhláškou
- 30 dní vyvěšeno na úřední desce, poté 30 dní na podání námitek
- Vydání územního rozhodnutí pouze veřejnou vyhláškou
- 15 dní vyvěšeno na úřední desce a poté 15 dní na podání odvolání
- Výkup pozemků dle zákona 416/2009 Sb., po nabytí právní moci ÚR
- Znalecké posudky určí cenu obvyklou, která bude vynásobena koeficientem (8x u nestavebních pozemků)

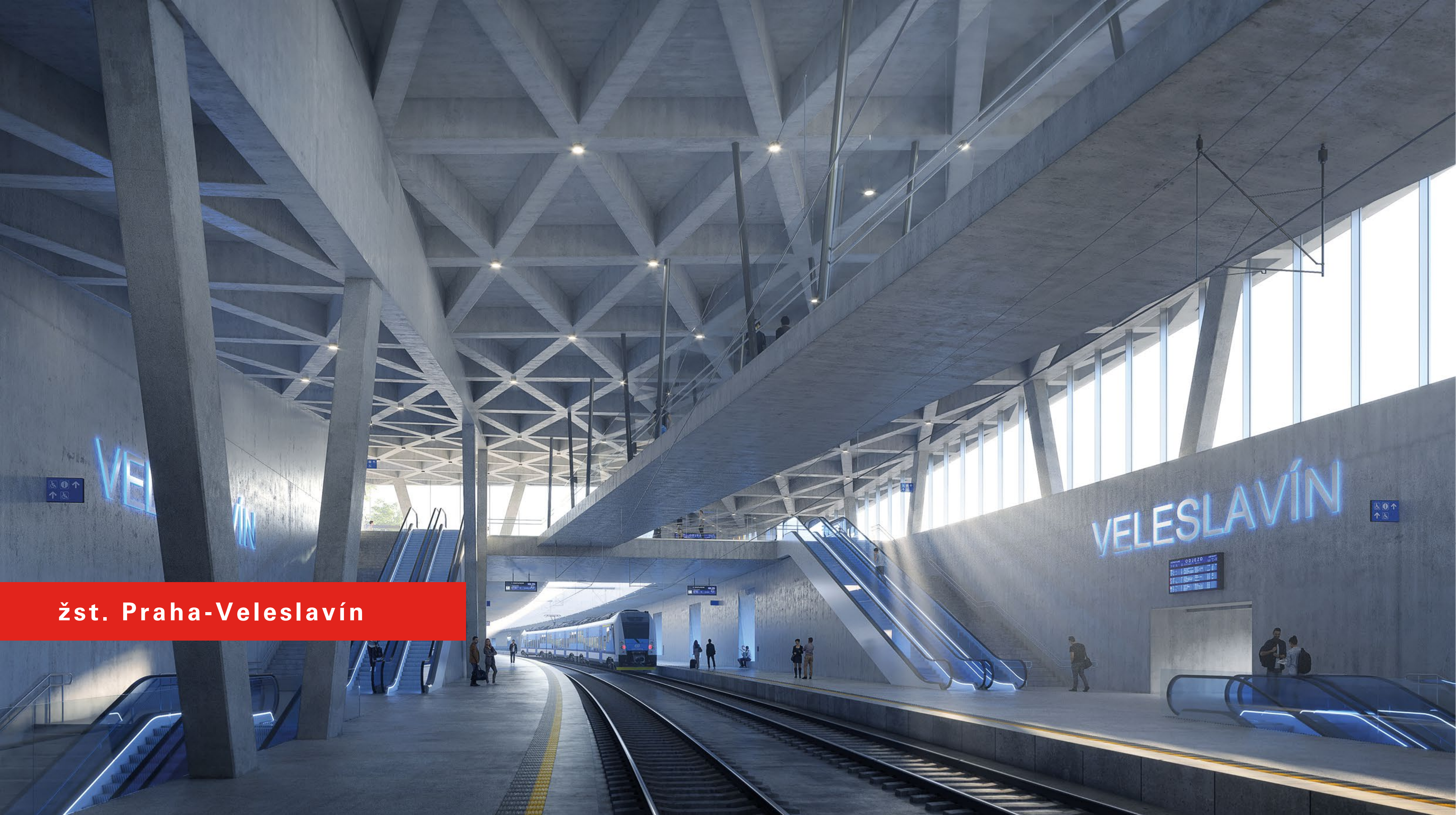
- 03/2023 podána žádost o Územní rozhodnutí na MHMP Odbor stavebního řádu
- polovina 2023 zahájení územního řízení
- závěr 2023 územní rozhodnutí v právní moci
- 01/2024 předpoklad zahájení majetkoprávního vypořádání
- 07/2023-2024 projektová dokumentace pro stavební povolení
- 2.pol. 2024 získání stavebního povolení
- 2025 zahájení stavby
- 2028 uvedení do provozu



úsek Veleslavín - Ruzyně



žst. Praha-Veleslavín



žst. Praha-Veleslavín



napájecí stanice Liboc



podchod v ul. U Kolejí



zast. Praha-Liboc



zast. Praha-Liboc



žst. Praha-Ruzyně

urbanistická situace

úprava komunikace
ul. Nad Stanicí

technologická budova
s příjezdovou komunikací

opěrná zeď
ŽB, dl. 97,3 m

opěrná zeď
ŽB, dl. 420,5 m

protihluková stěna PHS 4
délka 138 m, výška 4,0 m

cyklostezka A6
výhledový stav v původní poloze kolejí

nápojící stanice SŽ
TNS Liboc

trafostanice PREdi
koordinovaný projekt

nový stožár VVN
(PREdi)

8,5

8,7

8,8

9,1

9,2

9,3

cyklostezka A6
na nové obslužné komunikaci
(přístup pro IZS k portálu železničního tunelu)

protihluková stěna PHS 3
délka 125 m, výška 1,5 m

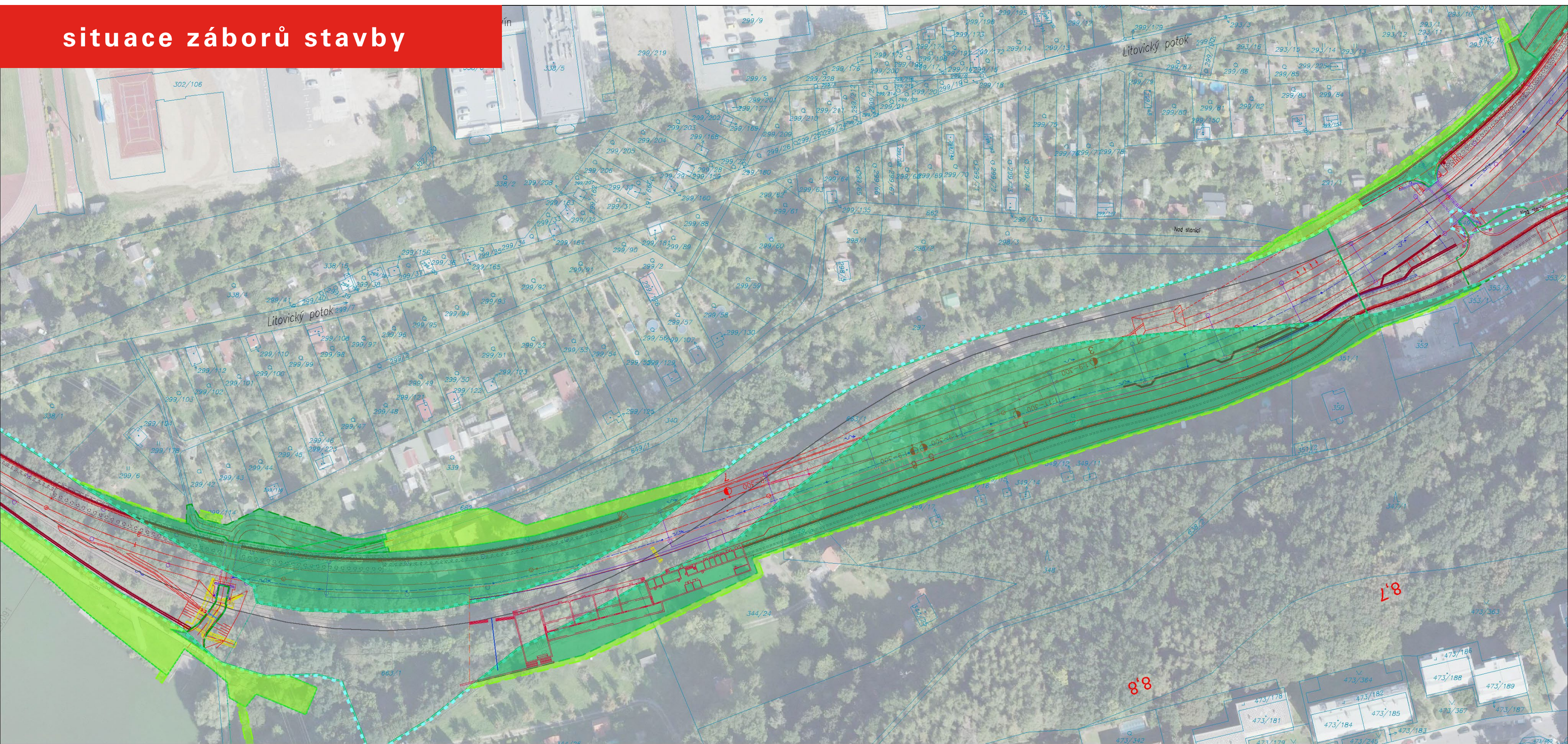
most
v km 9,122

opěrná zeď
ŽB úhlová, dl. 420 m

opěrná zeď
kamenné zdivo, dl. 130 m

protihluková stěna PHS 5
délka 696m, výška 2,5-4,5m

situace záborů stavby





METROPROJEKT PRAHA A.S.

Argentinská Office Building
Argentinská 1621/36, 170 00 Praha 7
metroprojekt@metroprojekt.cz
+420 296 154 105

Ing. Pavel Vinzens – příprava stavby
pavel.vinzens@metroprojekt.cz, +420 296 154 544