

Základní organizace Českého zahrádkářského svazu,
Jahodnice III

Travná 1298
198 00 Praha 9 Kyje

VÁŠ DOPIS ZNAČKY / ZE DNE

NAŠE ZNAČKA

VYŘIZUJE / LINKA

MÍSTO ODESLÁNÍ / DNE

2021/OSDS/01089

Hölgye Petr / +420606752591

Praha / 29.03.2021

VĚC:

„Výzva uživateli pozemku k uvolnění ochranného pásma vysokotlakých plynovodů“

Vážený,

společnost Pražská plynárenská Distribuce, a.s., člen koncernu Pražská plynárenská, a.s. jakožto držitel licence na distribuci plynu (dále jen „provozovatel distribuční soustavy“) kontrolními činnostmi v prostoru ochranného a bezpečnostního pásma vysokotlakých distribučních plynovodů 2x DN 500, kategorie B1 (dále jen VTL plynovod nebo plynárenské zařízení) nacházejících se na pozemcích p.č. 2665/217, 2663/6 a 2663/8 v k.ú. Kyje (viz. přiložená situace), který užíváte, zjistila, že jsou v ochranném a bezpečnostním pásmu VTL plynovodu prováděny činnosti, které ze své povahy mohou narušovat funkci bezpečnostního nebo ochranného pásma plynárenského zařízení.

Ustanovení § 68 odst. 3 zákona č. 458/2000 Sb., o podmínkách podnikání a o výkonu státní správy v energetických odvětvích (energetický zákon) upravuje generální zákaz činností a jednání, jejichž potenciálním následkem je poškození plynárenské soustavy nebo omezení nebo ohrožení jejího bezpečného a spolehlivého provozu. U VTL plynovodu je ochranným pásmem souvislý prostor vymezený svislými rovinami od osy plynovodu 8 m na obě strany, bezpečnostním pásmem souvislý prostor vymezený svislými rovinami od osy plynovodu 40 m na obě strany.

Ve smyslu § 68 odst. 6 energetického zákona je specificky zakázáno vysazování trvalých porostů kořenících do větší hloubky než 20 cm nad povrch plynovodu ve volném pruhu pozemku v ochranném pásmu.

Kontrolní činností bylo zjištěno, že

v prostoru uvedených pozemků není uvolněn volný prostor nad VTL plynovodem. **V uvedeném prostoru dochází k úpravám, kdy je nad potrubím prováděna výsadba keřů a stromků. Dále došlo ke zřízení nadzemních a zemních objektů, pergol a konstrukcí.**

Provozovatel distribuční soustavy, vědom si vznikající zahrádkářské kolonie, souhlasil ve smyslu § 68 odst. 4 a § 69 odst. 3 energetického zákona s vybranou stavební činností tak, aby bylo okolí VTL plynovodu omezeno co nejméně a využití okolních pozemků bylo co největší. Základní podmínkou pro souhlas s umístováním staveb je trvalé uvolnění ochranného pásma VTL plynovodu (tj. 8 m na obě strany od osy plynovodů) za účelem zajištění bezpečného a spolehlivého provozu, údržby a obnovy plynárenského zařízení.

Ve smyslu ustanovení § 68 odst. 4 a 6 a § 69 odst. 3 energetického zákona si Vás proto jako uživatele pozemků dovoluujeme požádat o neprodlené uvolnění ochranného pásma obou VTL

ZSV-06A01

1

plynovodů a jeho trvalé budoucí udržování. Rovněž upozorňujeme na právo provozovatele distribuční soustavy odstraňovat a oklešťovat stromy a jiné porosty ohrožující bezpečný a spolehlivý provoz distribuční soustavy pro případ, že vlastník dotčené nemovitosti nekoná v rozsahu stanoveném provozovatelem distribuční soustavy sám [§ 59 odst. 1 písm. g) energetického zákona]. V případě neuvolnění ochranného pásma VTL plynovodu tak může v rámci činností spojených s provozováním, údržbou nebo obnovou VTL plynovodu docházet ze strany provozovatele distribuční soustavy při provádění konkrétních prací k odstraňování a oklešťování Vašich keřů a stromků.

Závěrem si dolujeme upozornit i na případný sankční mechanismus skutkové podstaty přestupku podle § 90 odst. 1 písm. l) a s) energetického zákona, ve smyslu, kterých se fyzická osoba dopustí přestupku mj. tím, že umístí stavbu nebo provede jinou činnost v ochranném pásmu bez souhlasu nebo v rozporu s podmínkami provozovatele distribuční soustavy anebo vysadí trvalé porosty kořenící do větší hloubky než 20 cm nad povrch plynovodu v ochranném pásmu plynovodu.

Vyznačení přesné polohy VTL plynovodu si můžete objednat prostřednictvím webového portálu PPD na adrese: <https://e-portal.ppdistribuce.cz/>. Tuto činnost provádí PPD zdarma.

Děkujeme za respektování práv provozovatele distribuční soustavy, které umožňují bezpečnou a spolehlivou distribuci zemního plynu.

S pozdravem

Pražská plynárenská Distribuce, a. s.
člen koncernu Pražská plynárenská, a. s.
Praha 4, U Plynárny 500, PSČ 145 08
(13)

Mgr. Jindřich Zenger
vedoucí odboru
správy distribuční soustavy

Obecný tisk



ISE, PFD, PPD, IPR, ISE, FPas, ISE

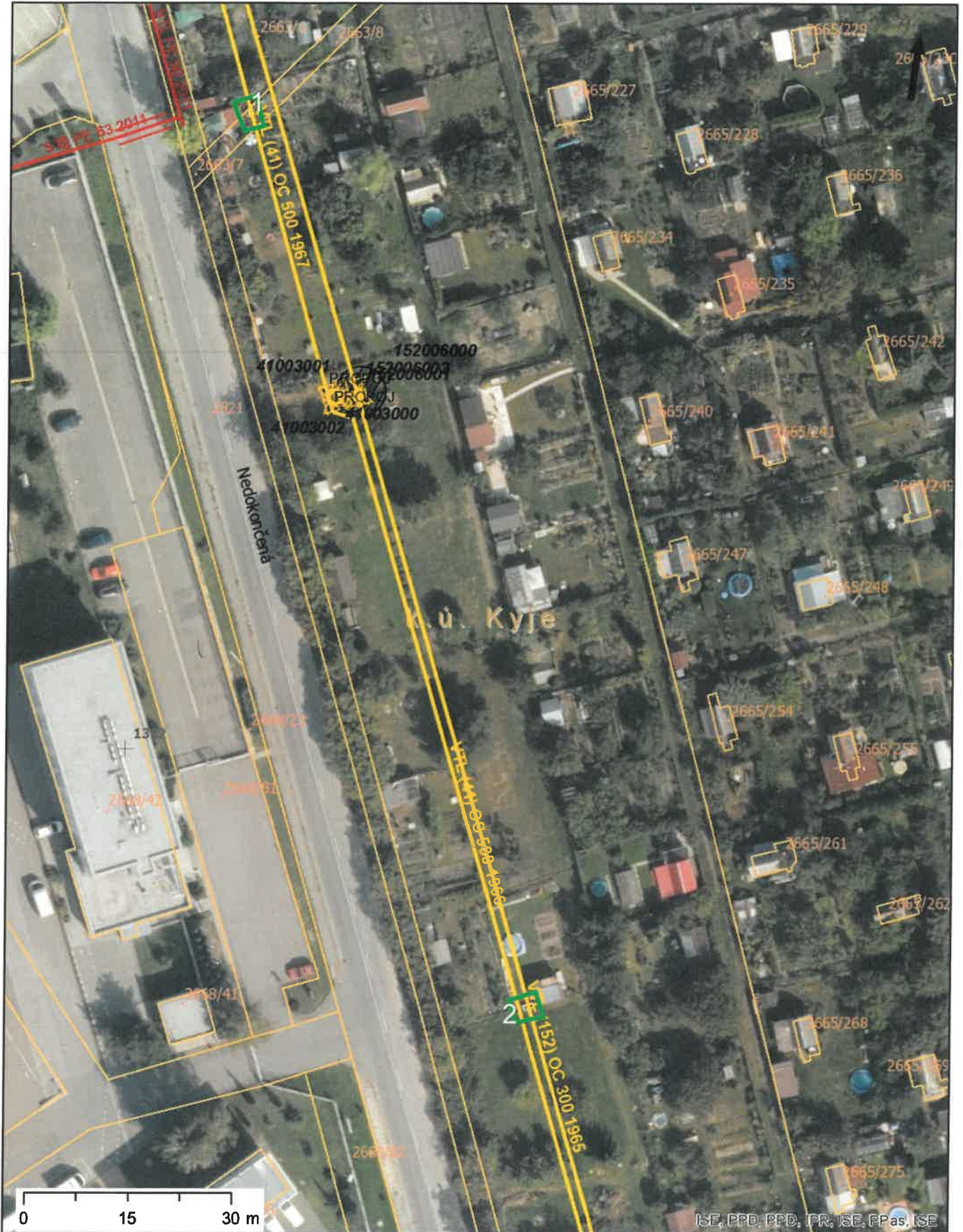


Pražská plynárenská Distribuce a.s.,
 člen koncernu Pražská plynárenská a.s.,
 U plynárny 500, Praha 4, 145 08
 www.ppdistribuce.cz

— NTL — STL 1 bar - - - - odstavené
— VTL — STL 3 bar - - - - přibližný pr.

1:1,000

Obecný tisk



Pražská plynárenská Distribuce a.s.,
 člen koncernu Pražská plynárenská a.s.,
 U plynárny 500, Praha 4, 145 08
 www.ppdistribuce.cz

— NTL — STL 1 bar - - - - - odstavené
 — VTL — STL 3 bar - - - - - přibližný pr.

1:750















