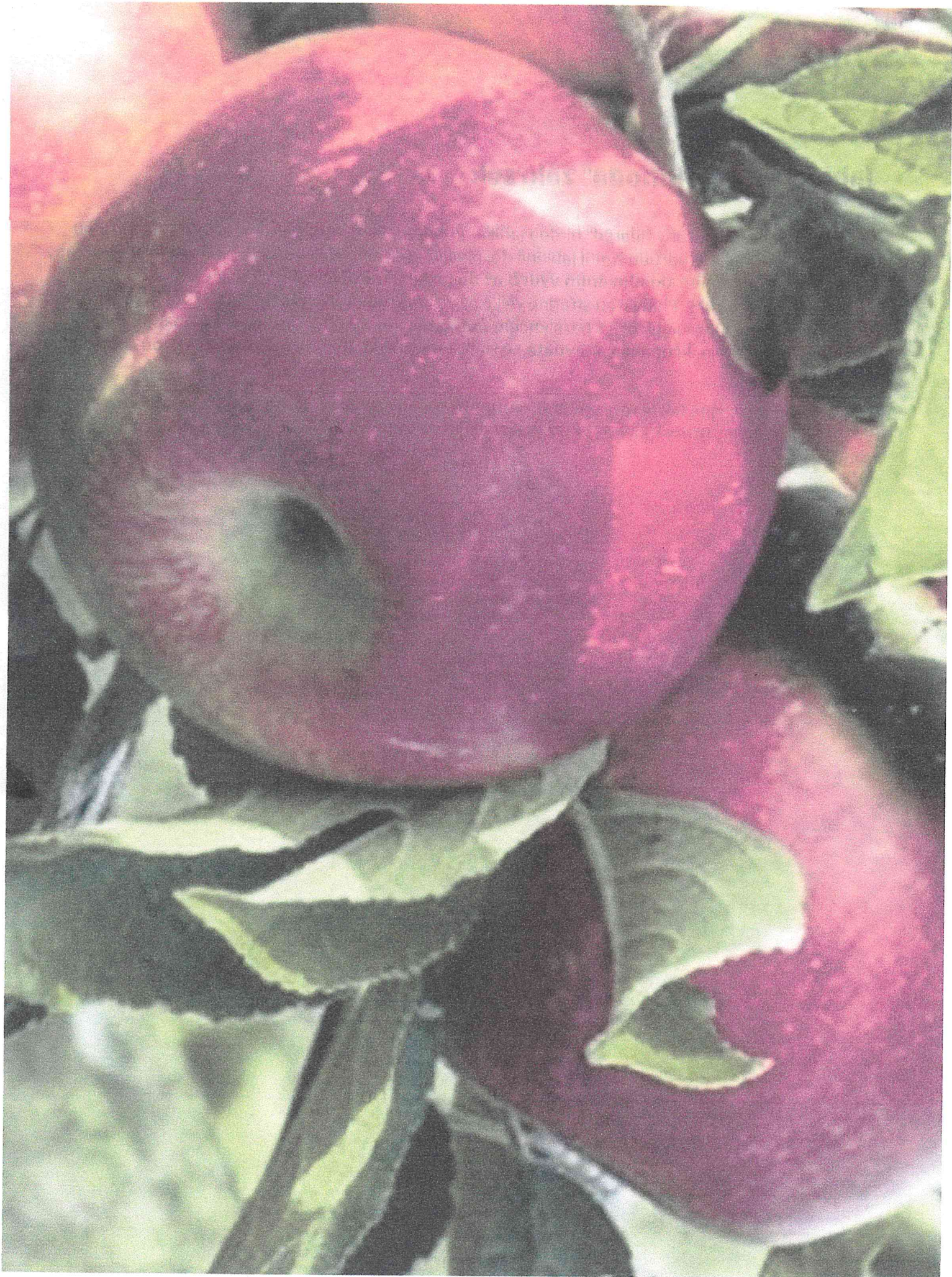


POHODA

194 4310 - 4149-272-23 - 194111 - 194111



POHODA

194111

Jabloň zimní "Pohoda" zákrsek

Vhodnou náhradou odrůdy "Idared" budou jablka "Pohoda", které vznikly jejím zkřížením s odrůdou "Discovery". Jedná se o odrůdu zimní jabloně dozrávající koncem září začátkem října. Jsou výborná záhy po sklizni a při vhodném **skladování vydrží až do jarních měsíců**. Má pravidelné bohaté výnosy a plodí už mladé stromky. Plody jsou středně velké až velké, **kulovitého tvaru** někdy nepravidelného. Slupka je hladká s nazelenalou žlutou barvou a z větší části pokrytá žíhanou červenou barvou. Dužina je bílá, **křupavá a šťavnatá** se sladce navinulou až kořeněnou aromatickou chutí. Velmi dobrá.

Je **odolná padlí**, stejně tak je rezistentní na strupovitost. Nenáročná odrůda pro drobnopěstitele. Jabloň vyžaduje pravidelný prosvětlovací řez. Pro svou odolnost k chorobám je vhodná pro ekologické zemědělství.

LUNA



Vlastnosti odrůdy jabloní a jablek Luna

Zrání

Doba sklizně:	1. polovina října
Konzumní zralost:	listopad
Skladovatelnost:	do dubna
Zařazení:	zimní odrůdy jabloní

Hlavní přednosti

odrůda zapsaná v Databázi odrůd ÚKZÚZ (Ústřední kontrolní a zkušební ústav zemědělský)

odrůda je dobrý opylovač

rezistentní ke strupovitosti

jablka nevadnou

stromy nenáročné na pěstování, snadno se tvarují

Hlavní nedostatky

Plod

Chuť dužniny:	navinule sladká, velmi aromatická
Hodnocení chuti:	velmi dobrá až výborná
Vůně dužniny:	výrazná vůně
Konzistence dužniny:	pevná, křehká, rozplývavá
Šťavnatost dužniny:	velmi šťavnatá
Barva dužniny:	nažloutlá
Tloušťka a pevnost slupky:	
Povrch slupky:	
Barva slupky:	žlutozelená, později žlutá, někdy krycí oranžové až karmínové líčko
Velikost plodu:	střední
Tvar plodu:	kulovitý

Strom

Pěstitelská oblast, poloha:	teplejší a střední polohy
Vhodná nadmořská výška:	
Půda:	
Intenzita růstu:	bujná
Koruna:	rozložitá, snadno se tvaruje

LYRA



LYRA (UEB 5060/1)

pozdě zimní odrůda

- - hybrid mezi 'Barby' a 'SQ 159' (Natyra®)
- - zažádáno o odrůdová práva Společenství, EU, 25.10.2021, přihláška č. 20212661
- **Původ:** Ústav experimentální botaniky Praha (Střížovice), CZ
- **Strom:** Střední až silná síla, rozložitý habitus, dobře větvený, dlouhé a široké tmavě zelené listy, diploidní
- **Doba květu:** středně pozdní
- **Doba sběru:** Závisí na lokalitě a roku, od druhé třetiny do konce září, asi 7–10 dní před „Golden Delicious“ doporučujeme sklizeň dvakrát
- **Plodnost:** Předčasná, pravidelná, vysoká až středně vysoká, mírné prořidnutí plodů pro kvalitu plodů, homogenita ovoce se doporučuje, ale není nutná
- **Skladovatelnost:** V chladicích skladech do května, v ULO (1°C, 1,2 % O₂, 2,2 % CO₂) do července
- **Plod:** Středně velký až velký, kulovitý, stopka středně dlouhá, slupka žlutá, bez rzi, občas mírná oranžová rumělec, dužina pevná, velmi křupavá, šťavnatá, plně aromatická, výborná chuť, vyvážený poměr cukrů a kyselin, konzumní zralost krátce po sklizeň
- **Choroby:** Odolný vůči strupovitosti (velmi robustní), mírně náchylný k padlí
- **Komentář:** Robustní, středně pozdní odrůda jabloní odolná vůči chorobám, lahodná velká žlutá jablka s velmi dobrou skladovatelností, nemá žádné zvláštní nároky na pěstování, vhodná zejména pro intenzivní bio produkci nebo pro domácí zahrady



ANGOLD

usav
rtdo

Konzumní zralost: listopad - březen

Sklizeň: začátek října

Tvar plodu: středně velký elipsovité

Barva plodu: bělavě zelená, krycí tmavě červená ve formě rozmytého žlhaní

Dužnina: krémové barvy, navinule sladké chuti, jemné konzistence

Růst: středně bujný, koruna rozložitá až převislá

Opylovači: Bohemia, Ontario, Denár, Rubín, Topaz

Jabloň Angold je původem z České republiky, jedná se o křížence Golden Delicious a Antonovka. Plody jsou středně velké, elipsovité, základní barva plodu je bělavě zelená, krycí tmavě červená ve formě rozmytého žlhaní. Dužina je krémové barvy, navinule sladké chuti, jemné konzistence. Strom je středně bujně rostoucí, korunu tvoří rozložitou až převislou. Plodnost je brzká, vysoká a s probírkou pravidelná. Je středně odolná padlí jabloňovému, více odolná proti napadení strupovitostí. Odrůda jabloní vhodná do všech pěstitelských oblastí. Vhodnými opylovači jsou například odrůdy Bohemia, Ontario, Denár, Rubín a Topaz, Angold je dobrým opylovačem pro ostatní jabloně.

RUBELIT



RUBELIT

Vlastnosti odrůdy jabloní a jablek Rubelit

Zrání

Doba sklizně:	polovina října
Konzumní zralost:	leden
Skladovatelnost:	do dubna
Zařazení:	zimní odrůdy jabloní

Hlavní přednosti

odrůda zapsaná v Databázi odrůd ÚKZÚZ (Ústřední kontrolní a zkušební ústav zemědělský)

rezistentní proti napadení strupovitostí

Hlavní nedostatky

Plod

Chuť dužniny:	
Hodnocení chuti:	
Vůně dužniny:	
Konzistence dužniny:	
Šťavnatost dužniny:	
Barva dužniny:	
Tloušťka a pevnost slupky:	tenká
Povrch slupky:	hladký bez ojínění
Barva slupky:	základní žlutá, krycí červená celoplošná s rozmytým žiháním
Velikost plodu:	střední až velká
Tvar plodu:	ploše kulovitý

Strom

Pěstitelská oblast, poloha:	
Vhodná nadmořská výška:	
Půda:	
Intenzita růstu:	střední, až bujná

TELSE



TELSE^(S)

.....

Podzimní odrůda **jabloně**, rezistentní k strupovitosti, velmi plodná, šťavnatá s výbornou chutí, nenáročná na řez

Původ: Ústav experimentální botaniky AVCR, Střížovice kříženec Topaz and Elstar

Strom: středně vzrůstný s široce rozložitou korunou a mnoha plodonoši

Plodnost: středně raná, středně vysoká až vysoká, k souměrnosti produkce je vhodná probírka plodů.

Podnože: dle půdních podmínek a tvaru

Plody: středně velké, kulovité, vyrovnané zbarvení, základní barva je žlutá později je překryta oranžovo-červenou barvou s tečkami. Stopka středně dlouhá; slupka hladká, slabě mastná. Dužnina krémová, středně pevná, šťavnatá, velmi dobrá harmonická, sladkokyselá chuť.

Zrání: od polovina září, konzumní zralost krátce po sklizni, vydrží do prosince

Odolnost k chorobám: rezistentní k strupovitosti, tolerantní k padlí

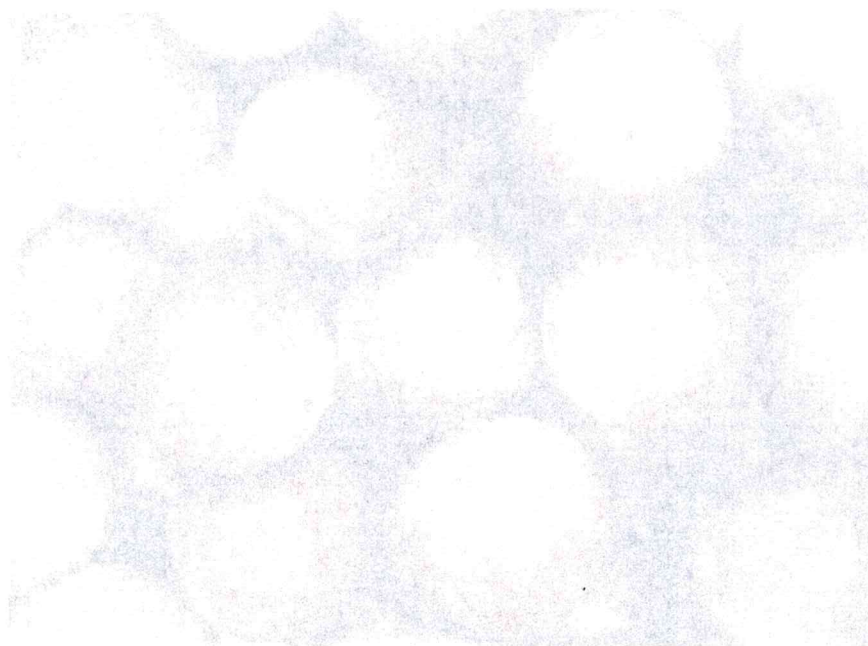
Požadavky: Vhodná do všech poloh, k vyrovnanosti produkce je doporučena probírka plodů.

NATYRA



...Natyra® je moderní odrůda bio jablek z Nizozemí zaregistrovaná v roce 2016. Plodí velmi šťavnaté plody malé až střední velikosti (7-8 cm v průměru) s tmavě červeným líčkem na 60-70% plochy pevné slupky. Dužina je světle zelená až bílá, křupavá a má příjemnou sladkost bez ostrosti, aniž by ztrácela na svěžesti. Chuť lehounce připomíná jahody a vůně je příjemná, spíše slabá. Odrůda je zdravá, netrpí na choroby a výborně se skladuje i v domácích podmínkách, aniž by ztrácela šťávu a křupavost.

Jablka se skladují v chladu, pro zachování co nejvíce šťávy a pevnosti plodu mezi 2 a 4°C. Před konzumací je můžete nechat dozrát a rozvonět 1-2 dny v pokojové teplotě.



ORANGE CRISP



Nahrát vlastní fotku

Jabloň Orange Crisp (UEB 6481) je nová zimná česká odroda, vznikla krížením Fuji x Heliodor. Je rezistentná na chrastavitosť a spálu, tolerantná na múčnatku. Zreje v strede októbra, 10 dní po odrode Golden Delicious. Rodivosť je stredne vysoká, odporúčaná prebierka plodov. Skladovateľnosť podľa podmienok od februára do apríla. Odroda má atraktívne oranžovo červené líčko skoro na celom plode. Plod je stredne veľký, guľovitý. Dužina je pevná, veľmi šťavnatá, aromatická, sladkokyslá.



ARTIGA



Vlastnosti odrůdy jabloní a jablek Artiga

Zrání

Doba sklizně:	konec října
Konzumní zralost:	leden
Skladovatelnost:	do března
Zařazení:	zimní odrůdy jabloní

Hlavní přednosti

odrůda zapsaná v Databázi odrůd ÚKZÚZ (Ústřední kontrolní a zkušební ústav zemědělský)

Hlavní nedostatky

Plod

Chuť dužniny:	navinule sladká
Hodnocení chuti:	
Vůně dužniny:	
Konzistence dužniny:	středně pevná
Šťavnatost dužniny:	šťavnatá
Barva dužniny:	žlutavá
Tloušťka a pevnost slupky:	středně tlustá
Povrch slupky:	hladký, nerovný, bez ojínění a rzivosti, při skladování středně mastní
Barva slupky:	žlutozelená, krycí červená mramorovaná
Velikost plodu:	velký
Tvar plodu:	kuželovitý, výrazně žebrovaný

Strom

Pěstitelská oblast, poloha:	
Vhodná nadmořská výška:	
Půda:	
Intenzita růstu:	bujná
Koruna:	rozložitá

SIRIUS

VISIONARY DESIGN & INTERIOR ARCHITECTURE



VISIONARY DESIGN & INTERIOR ARCHITECTURE

Vlastnosti odrůdy jabloní a jablek Sirius

Zrání

Doba sklizně:	říjen 1. polovina, krátce po Golden Delicious
Konzumní zralost:	listopad
Skladovatelnost:	do dubna
Zařazení:	pozdně zimní odrůdy jabloní

Hlavní přednosti

odrůda zapsaná v Databázi odrůd ÚKZÚZ (Ústřední kontrolní a zkušební ústav zemědělský)
dobře skladovatelné plody
výborná chuť a jakost plodů
rezistence ke strupovitosti

Hlavní nedostatky

je špatný opylovač

Plod

Chuť dužniny:	navinule sladká
Hodnocení chuti:	velmi dobrá až výborná
Vůně dužniny:	aromatická
Konzistence dužniny:	pevná, křehká, rozplývavá
Šťavnatost dužniny:	velmi šťavnatá
Barva dužniny:	bělavá
Tloušťka a pevnost slupky:	
Povrch slupky:	hladký
Barva slupky:	zelenožlutá až žlutá, někdy se slabým oranžovým líčkem, občas místy rzivá, kolem stopečné jamky mírně rzivá
Velikost plodu:	střední až velká
Tvar plodu:	kulovitý
Stopka:	dlouhá

Strom

Pěstitelská oblast, poloha:	do teplých a středních poloh
Vhodná nadmořská výška:	
Půda:	
Intenzita růstu:	silná

ADMIRAL

Apple variety



Vlastnosti odrůdy jabloní a jablek Admirál

Zrání

Doba sklizně:	začátek října
Konzumní zralost:	
Skladovatelnost:	do konce května ve sklepe
Zařazení:	zimní odrůdy jabloní

Hlavní přednosti

odrůda zapsaná v Databázi odrůd ÚKZÚZ (Ústřední kontrolní a zkušební ústav zemědělský)
velmi dobrá až vynikající chuť
vhodná k dlouhodobému skladování
rezistentní ke strupovitosti a odolná padlí
dobrá a pravidelná plodnost
velmi odolná

Hlavní nedostatky

náchylná k hořké pihovitosti
cizosprašnost - vyžaduje opylovače

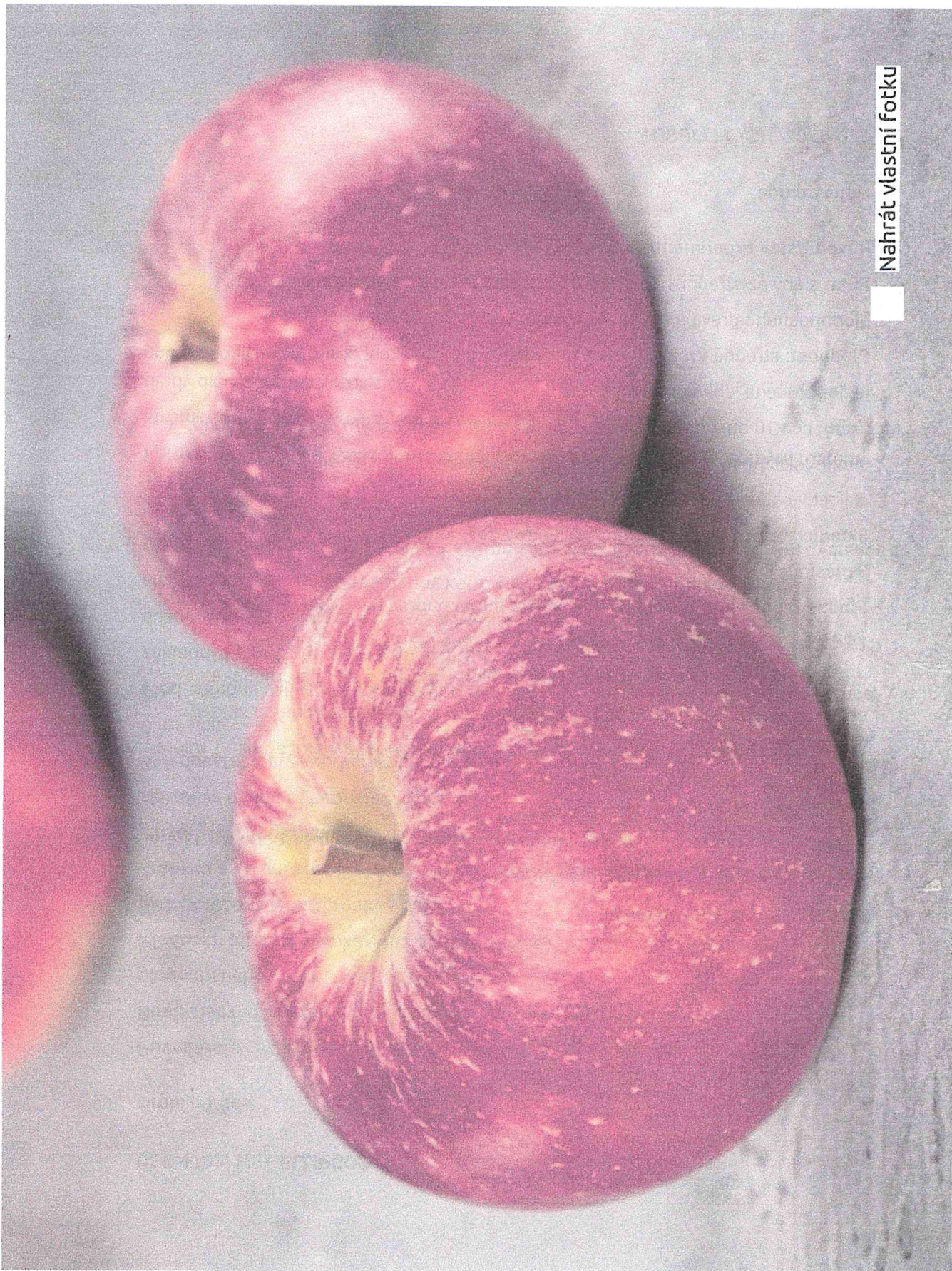
Plod

Chuť dužniny:	sladce nakyslá až sladce navinulá, harmonická, plná
Hodnocení chuti:	velmi dobrá až vynikající
Vůně dužniny:	
Konzistence dužniny:	tuhá, pevná, velmi křehká, rozplývavá
Šťavnatost dužniny:	šťavnatá
Barva dužniny:	nažloutlá
Tloušťka a pevnost slupky:	
Povrch slupky:	hladký
Barva slupky:	zelen, později během skladování přechází do žluté, krycí rozmytá jasně až purpurově červená, bez rzivosti
Velikost plodu:	střední až velká
Tvar plodu:	ploše kulovitý

Strom

Pěstitelská oblast, poloha:	
Vhodná nadmořská výška:	
Půda:	
Intenzita růstu:	bujný až velmi bujný

ELLIPSO



Nahrát vlastní fotku

UEB 4702/1(S) ELLIPSO®

zimní odrůda

Původ: Ústav experimentální botaniky AV ČR (Střížovice), CZ

Růst: slabý až střední, habitus rozložitý, velmi dobré větvení s množstvím plodonosného dřeva a květních pupenů

Plodnost: středně vysoká, raná a pravidelná, pro dosažení optimální velikosti plodů je doporučena lehká probírka plodů

Zrání: cca 10 dní před 'Golden Delicious', netrpí předčasným propadem plodů; široké „sklizňové okno“; pro dlouhodobější skladování je doporučeno sklízet ve stadiu odbourávání škrobu 5-6

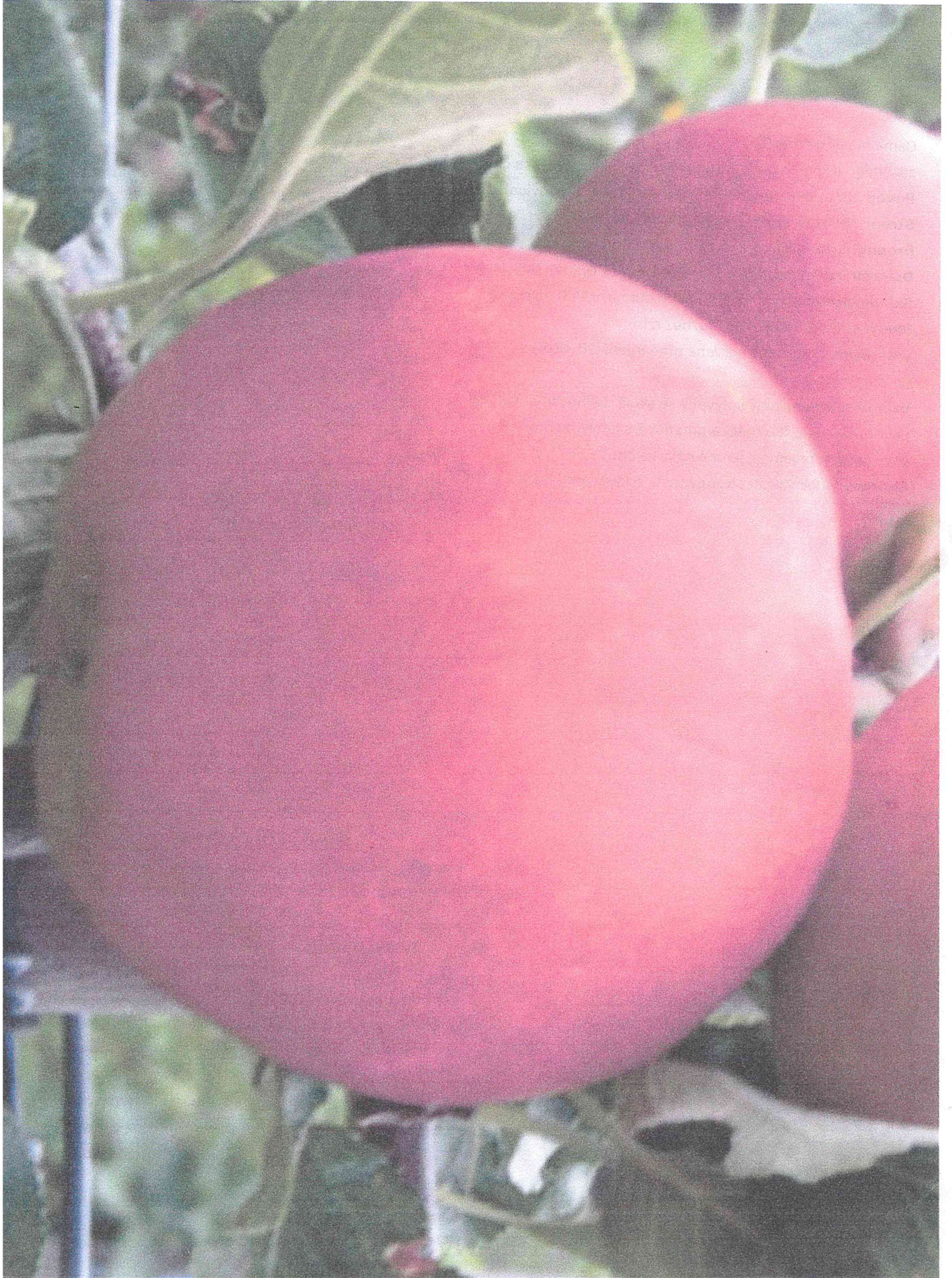
Skladovatelnost: v podmínkách chladírny do února, v ULO (1,2 °C, 1,2 % O₂, 2,2 % CO₂) 9 měsíců

Plod: středně velký, ploše kulovitý; zřídka mírná paprscitá rzivost ve stopeční jamce; základní barva žlutá, vysoký podíl tmavě červené rozmyté krycí barvy; dužnina pevná až středně pevná, velmi křehká, šťavnatá, jemně aromatická; chuť sladce navinulá, velmi dobrá; konzumní zralost bezprostředně po sklizni

Odolnost k chorobám: rezistence ke strupovitosti (doposud velmi stabilní), tolerance k padlí

Komentář: Odrůda s vysokou rezistencí k houbovým chorobám, výborným růstem stromku a tmavě červenými, křehkými, lahodnými plody dlouhé skladovatelnosti.

CAMELOT



...CAMELOT

.....

Camelot (UEB 4536/1)

zažádáno o komunitární odrůdové právo v EU, přihláška č. 20212662

Původ: Ústav experimentální botaniky Praha (Střížovice), CZ

Strom: rozložitý, středně silný, středně větvený

Produktivita: středně vysoká až vysoká a pravidelná

Doba sběru: konec září, krátce před nebo s Golden Delicious

Skladovatelnost: v chladírnách do dubna, v ULO do srpna

Plody: středně velké, kulovité, bez rzi,

vysoké procento jasně červené přebarvení (70-80%)

na žlutém podkladu,

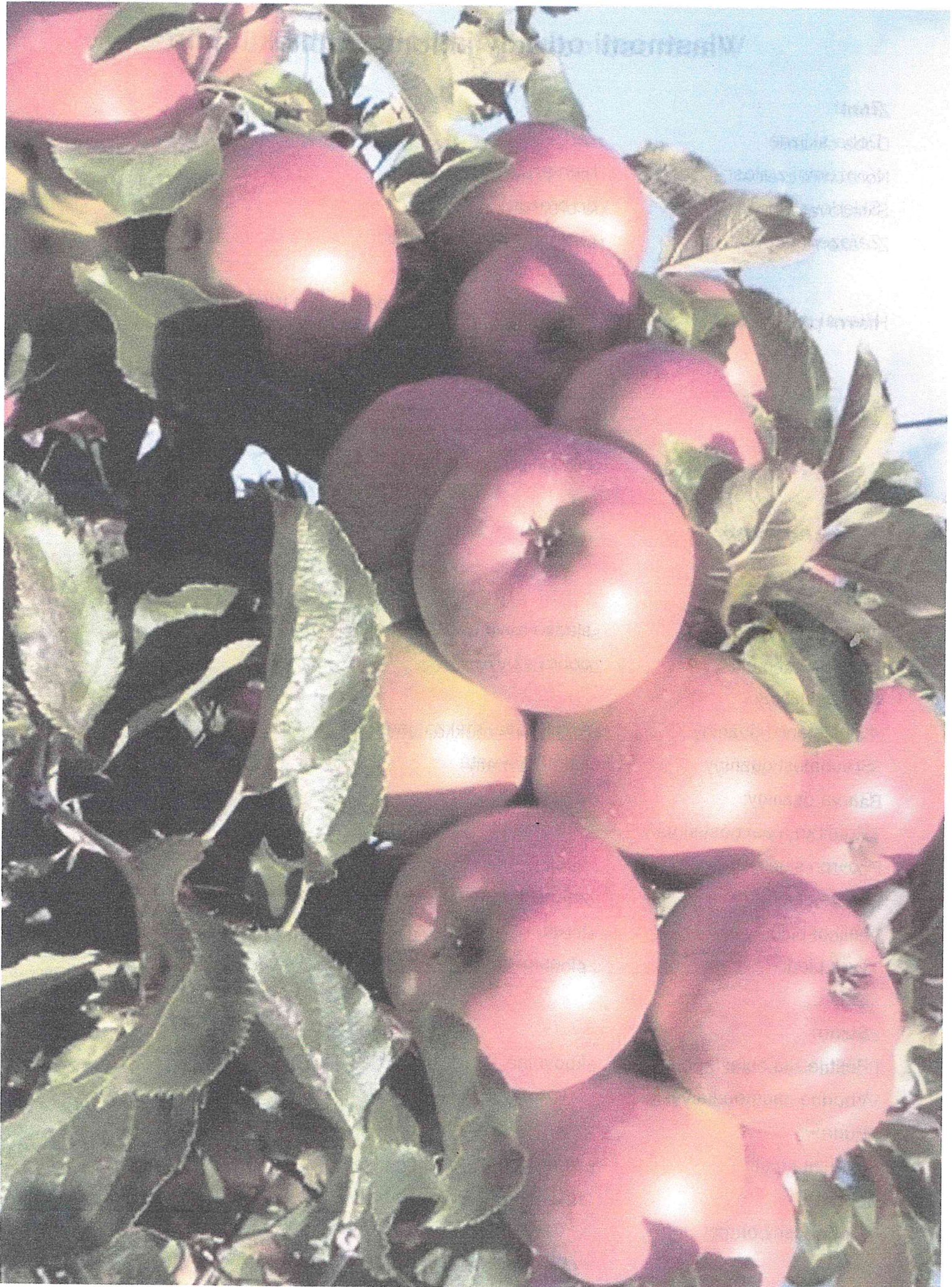
Vzor přebarvení: plný splývavý se slabě definovanými pruhy,

pevné, křupavé, šťavnaté, aromatické, s jemnými buňkami,

velmi jemná, příjemná, jemně nakyslá chuť

Choroby: odolný proti strupovitosti, odolný proti padlí a spále

LIPNO



Vlastnosti odrůdy jabloní a jablek Lipno

Zrání

Doba sklizně:	září
Konzumní zralost:	říjen až listopad
Skladovatelnost:	do března
Zařazení:	raně zimní odrůdy jabloní

Hlavní přednosti

odrůda zapsaná v Databázi odrůd ÚKZÚZ (Ústřední kontrolní a zkušební ústav zemědělský)
 rezistentní proti strupovitosti a odolná k padlí
 odrůda je dobrý opylovač
 vyrovnané plody i bez probírky
 před sklizní nepropadává

Hlavní nedostatky

Plod

Chuť dužniny:	sladce navinulá, harmonická
Hodnocení chuti:	dobrá až výborná
Vůně dužniny:	
Konzistence dužniny:	rozplývavá, měkká, jemná
Šťavnatost dužniny:	velmi šťavnatá
Barva dužniny:	krémová
Tloušťka a pevnost slupky:	
Povrch slupky:	hladký, málo mastný
Barva slupky:	zelenožlutá, krycí karmínově červená, žíhání
Velikost plodu:	střední až velká
Tvar plodu:	zploštěle kulovitý, vyrovnaný

Strom

Pěstitelská oblast, poloha:	libovolná
Vhodná nadmořská výška:	
Půda:	
Intenzita růstu:	silná, později střední až slabá
Koruna:	rozložitá, řídká
Plodonosný obrost:	
Řez:	v plodnosti málo naročná