

ZELENINA

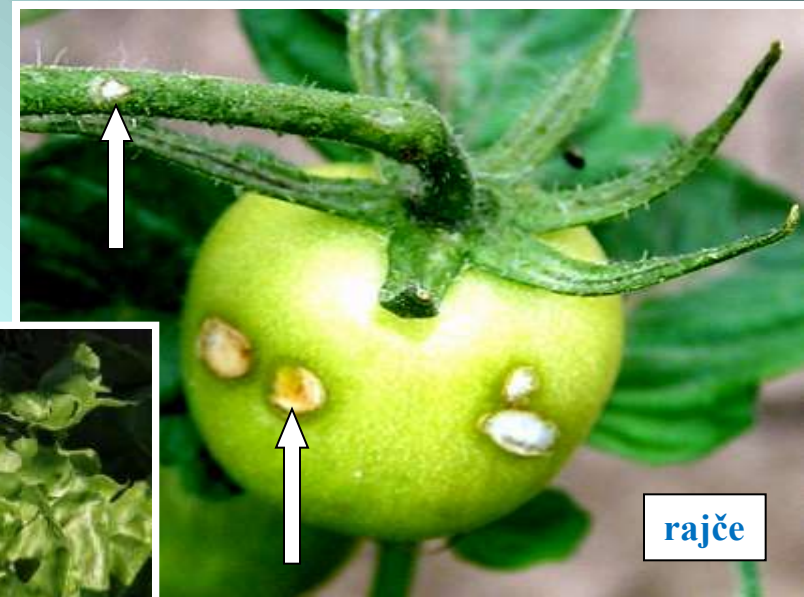
-

NESPECIALIZOVANÉ ABIOTICKÉ PORUCHY, CHOROBY A ŠKŮDCI



© Jaroslav Rod, 2020-08

POŠKOZENÍ KROUPAMI



VYBĚHLICE, VYKVETLICE

Příčina: nevhodná odrůda, nevhodný termín pěstování, nevhodné počasí, nevhodná teplota při skladování cibule sazečky, velká sazečka cibule



SLUNEČNÍ ÚŽEH



cibule



paprika



brokolice



rajče



zelí



okurka

POŠKOZENÍ NÍZKÝMI TEPLOTAMI



fazol



rajče



paprika



hrách



„chilling effect“ u žlutoplodých cuket



okurka

PRASKÁNÍ HLÁVEK, BULEV, PLODŮ A KOŘENŮ

Příčina: nerovnoměrný příjem vody a deficiencie draslíku



zelí



pór



kedluben



rajče



mrkev

DEFORMACE PLODŮ

Příčina: většinou poruchy v opylení



FASCIACE

Příčina: většinou genetického původu

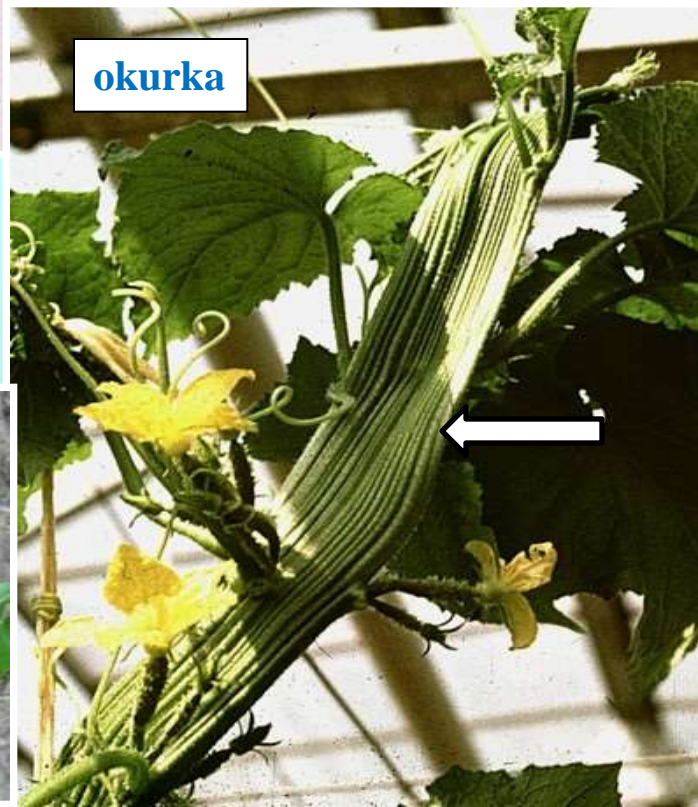
tykev



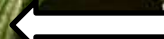
brukvovité



okurka



čtyřboč



BAKTERIÁLNÍ MĚKKÁ HNILOBA

Příčina: bakterie *Erwinia* spp., *Pseudomonas* spp.

mrkev



ředkev



paprika



petržel



zelí



pekingské zelí



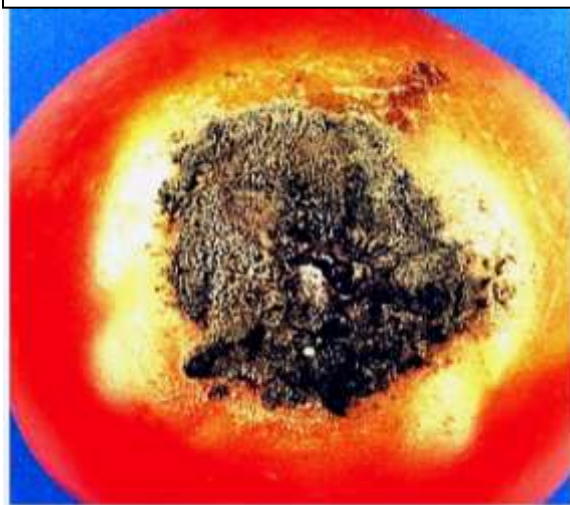
paprika



Ochrana: vyrovnaná výživa, dodržování osevních sledů, likvidace napadených rostlin, před uskladněním ponechat „hojivému období“ a vytrítit poškozené, skladování při teplotách pod 4 °C

ŠEDÁ HNILOBA

Příčina: houba *Botryotinia fuckeliana* (anam. *Botrytis cinerea*)



infekce v místě
rozvětvení **papriky**



květní konec **tykve**

skladované **zelí**



stonek **rajčete**



„strašidelné skvrny“ u **rajčat**

Ochrana: vyrovnaná výživa, dodržování osevních sledů, likvidace napadených rostlin, před uskladněním ponechat „hojivému období“ a vytržít poškozené, skladování při teplotách pod 4 °C

PADÁNÍ KLÍČNÍCH ROSTLIN

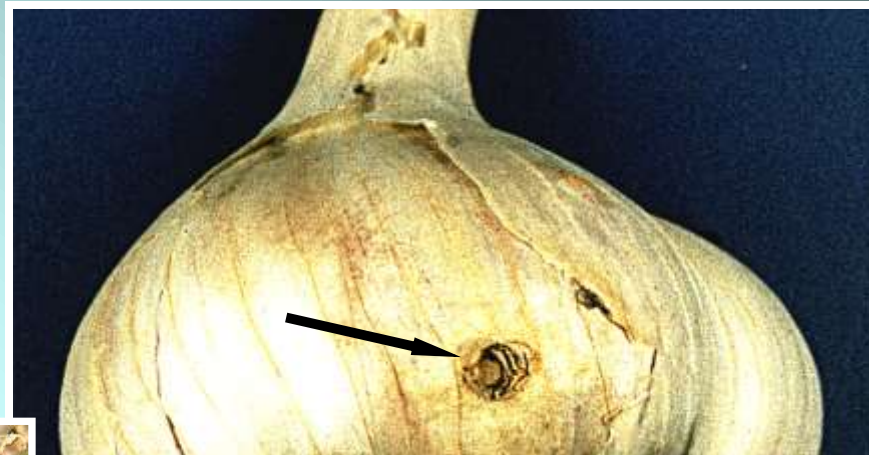
Příčina: houby *Alternaria* spp., *Aphanomyces* spp., *Botrytis cinerea*, *Fusarium* spp., *Olpidiastre brassicae*, *Phytophthora* spp., *Pythium* spp., *Thanatephorus cucumeris*, *Thielaviopsis basicola*, *Verticillium* spp. aj.



Ochrana: moření osiva, optimální teplota a vlhkost a dostatek světla pro výsevy, desinfekce nářadí a náčiní (Savo, Chloramin, plátková síra), Captan 80 WG (moření osiva), desinfekce pěstebních substrátů a zeminy termicky nebo přípravky Basamid Captan 80 WP, Previcur Energy nebo Proplant

DRÁTOVCI

Příčina: larvy brouků kovaříkovitých (Elateriadae)



kořen **zelí**



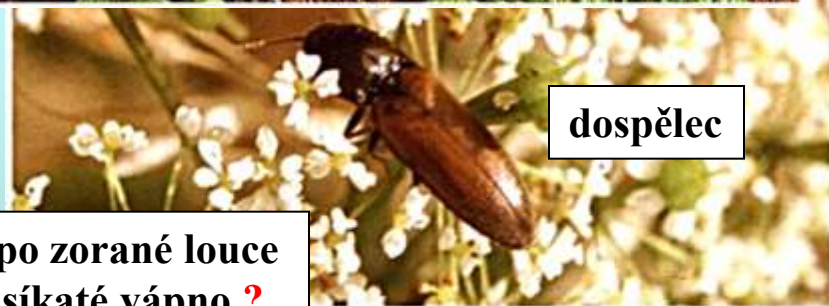
zdravý a poškozený **salát**



larvy



dospělec



Ochrana: nepřestovat v blízkosti vikvovitých pícnin nebo po zorané louce (trávníku), vylapávání na rozpůlené hlízy bramboru, dusíkaté vápno ?

PLŽI

Příčina: Gastropoda



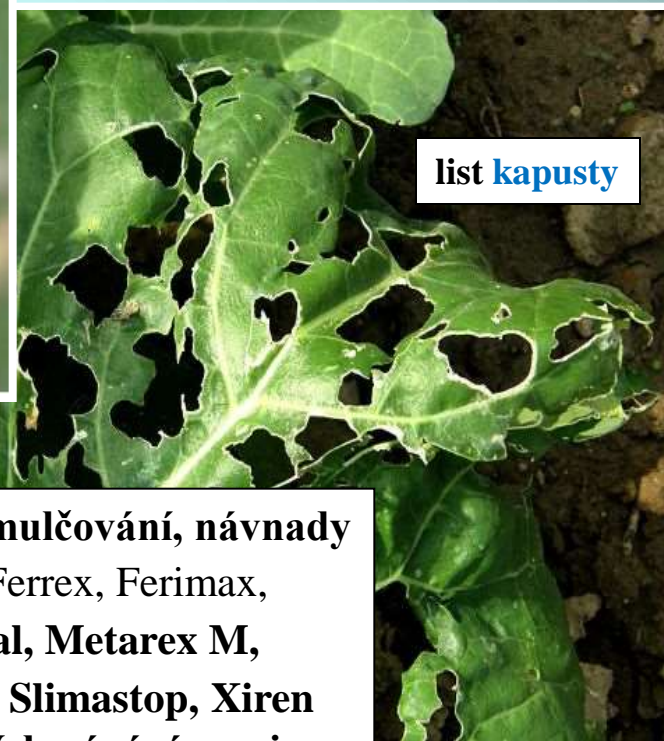
slimák největší
na mrkvi



plzák španělský



okurka

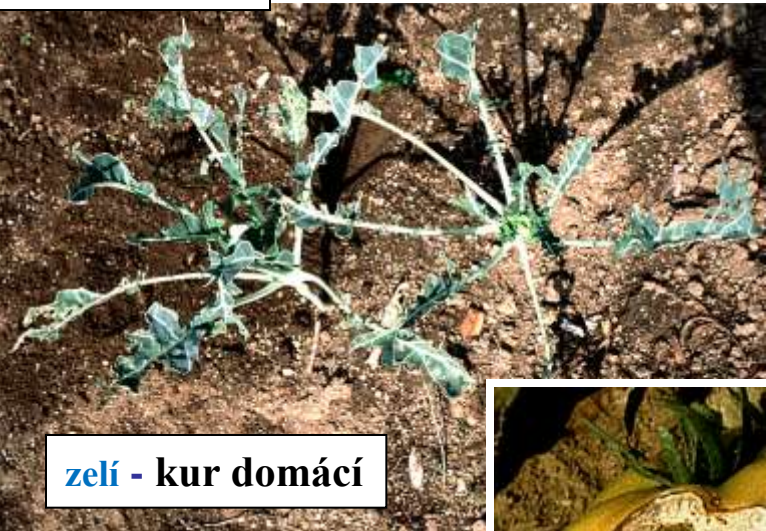


list kapusty

Ochrana: záhony bez plevelů a hrud, nepoužívat zelené hnojení a mulčování, návnady Axela, Clartex Neo, Desimo Duo, Ferramol, Ferramol compact, Ferrex, Ferimax, Granulax, Ironmax Pro, Lima Oro 5 %, Limanish Premium, Medal, Metarex M, Metarex Inov, Slimax, Slimet, Slimex, SluXX HP, Solabiol, Substral Slimastop, Xiren nebo biopreparáty *Phasmarhabditis hermaphrodita* a Nemaslug. Vylapávání na pivo.

PTÁCI

Příčina: *Aves*



zelí - kur domácí

květák - bažant obecný



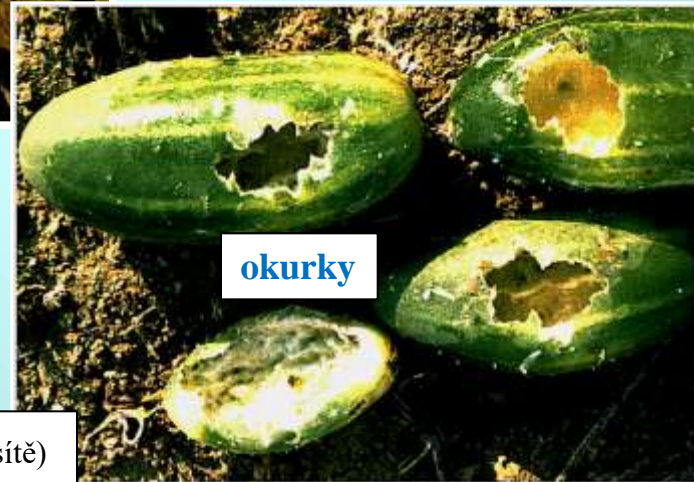
rajče



cuketa



okurky

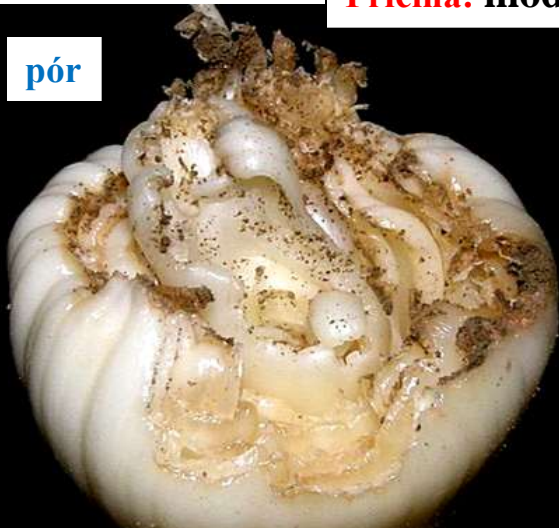


Ochrana: optické a akustické plašiče a mechanické zábrany (např. sítě)

HRYZEC VODNÍ

Příčina: hlodavec *Arvicola terrestris*

pór



mrkev



petržel



celer



petržel



paprika -kořen



Ochrana: různé pachové repelentní látky, přípravek Delicia Gastoxin Polytanol, Quickphos Pellets 56 GE, Quickphos Tablets 56 GE, Stop škůdcům gel,

HRABOŠ POLNÍ

Příčina: hlodavec *Microtus arvalis*

mrkev



petržel



paprika



celer

okurky



rajče



hrách



Ochrana: Delicia Gastoxin, Polytanol, Ratron GL, Ratron GW

ZAJÍC POLNÍ

Příčina: hlodavec *Lepus europaeus*



mrkev



tykev



kapusta



pór



cibule



fazol

Ochrana: mechanické zábrany (oplocení apod.)

EFEKT ZAPLEVELENÍ



salát



červené hlávkové zelí

