

Z 01	Z 02	Z 03	Z 04	Z 05	Z 06	Z 07	Z 08	Z 09	Z 10	Z 11	Z 12	<b>Z 13</b>	N 14	N 15	N 16	N 17	N 18	N 19	N 20
------	------	------	------	------	------	------	------	------	------	------	------	-------------	------	------	------	------	------	------	------

TYP STRUKTURY: parkový les

# 891 / Habrová

## SPRÁVNÍ OBVOD

Praha 5

## MĚSTSKÁ ČÁST

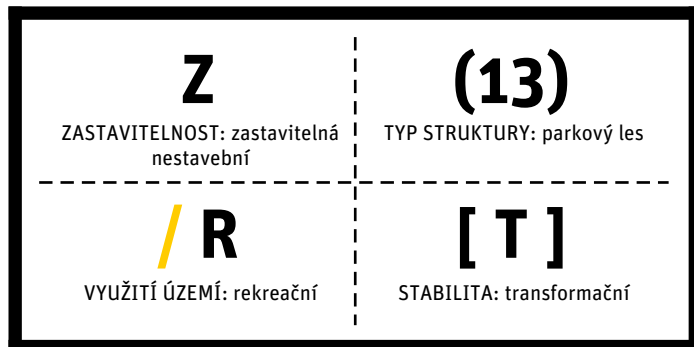
Praha 5

## KATASTRÁLNÍ ÚZEMÍ

Hlubočepy

## ROZLOHA

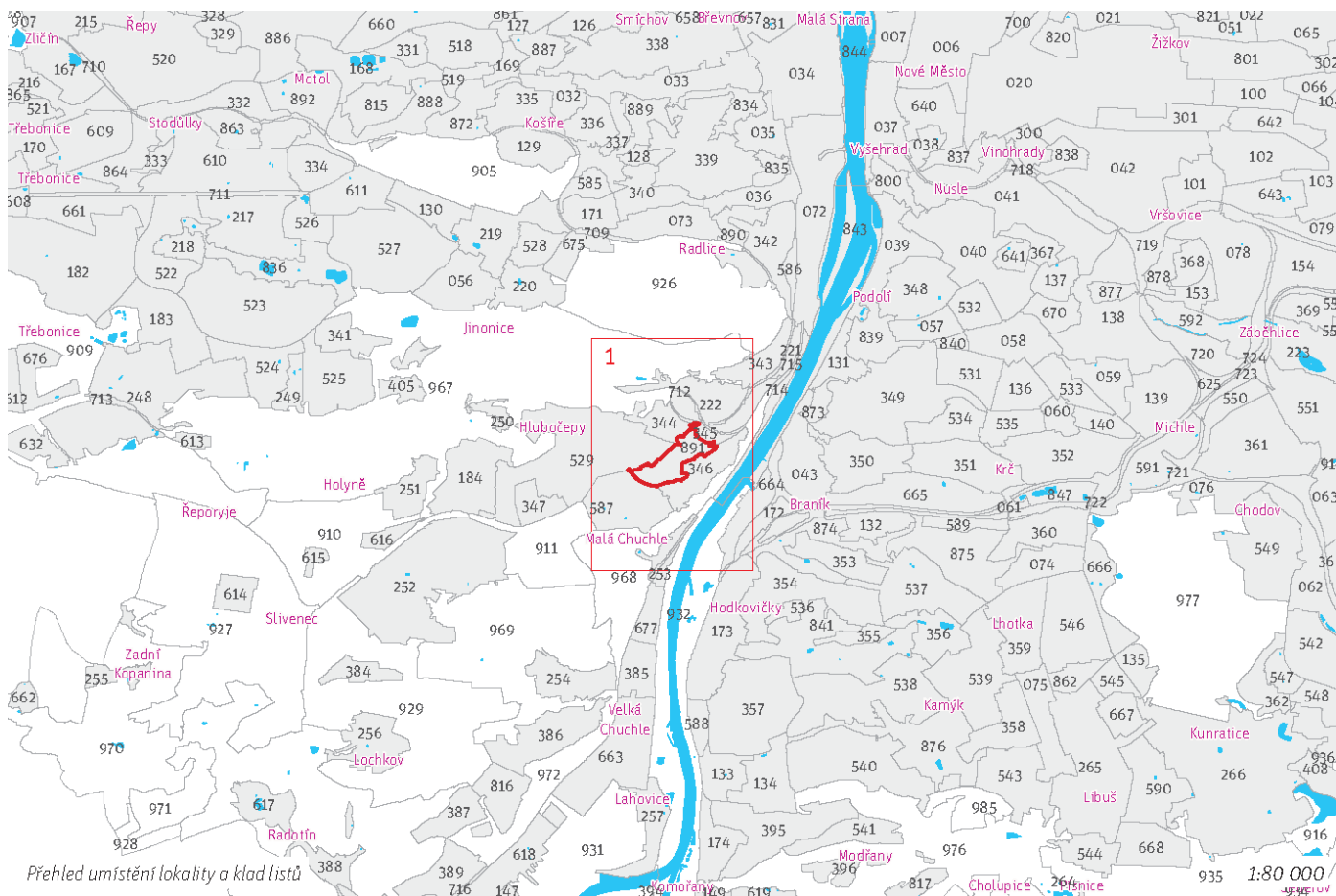
23 ha

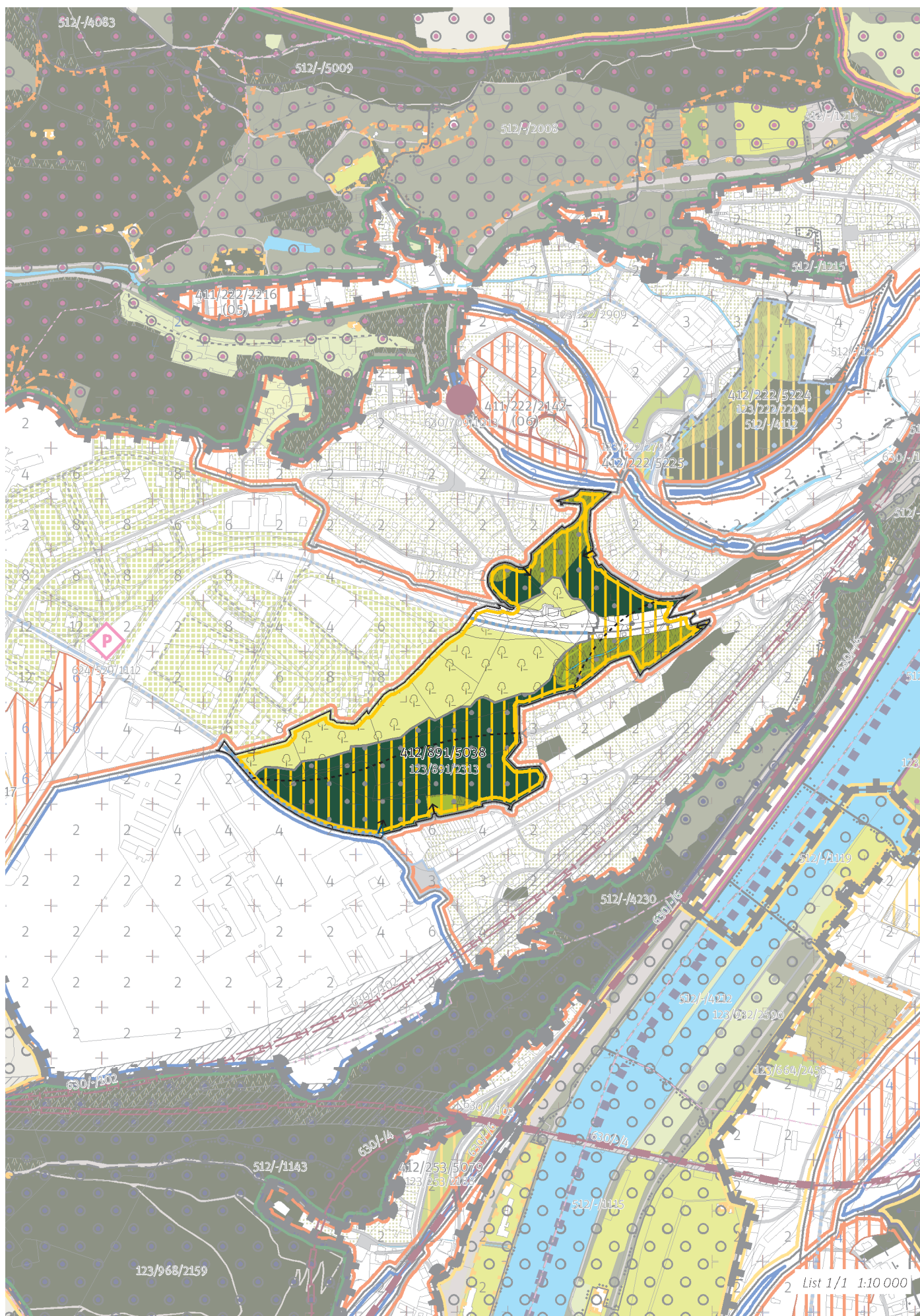


## CÍLOVÝ CHARAKTER LOKALITY

**Naplnit potenciál zastavitelné nestavební, transformační, rekreační lokality Habrová se strukturou parkového lesa.**

Cílem navržených regulativů je posílit charakter parkového lesa a rekreační využití lesnatého svahu severovýchodní orientace zvýšením prostupnosti území, zkvalitněním cestní sítě a napojením na uliční prostranství okolních lokalit. Významnou součástí lokality je funkční zahrádková osada, která byla realizací čtyřpruhové ulice K Barrandovu a tramvajové trati rozdělena do dvou částí.





---

## 100/ KRAJINA VE MĚSTĚ

### Obecné regulativy

-> (13) Parkový les, čl. 53

### Individuální regulativy

#### **Parky**

123/891/2313 Park Habrová - místní park

-> Městský park, čl. 84

-> Hierarchie městských parků, čl. 85

---

## 200/ VYSTAVĚNÉ PROSTŘEDÍ

### Individuální regulativy

Nejsou stanoveny.

---

## 300/ VYUŽITÍ ÚZEMÍ

### Obecné regulativy

-> Zastavitelná rekreační lokalita, čl. 64

### Individuální regulativy

Nejsou stanoveny.

---

## 400/ POTENCIÁL

### Obecné regulativy

-> Typy stability lokality, čl. 69

### Individuální regulativy

#### **Transformační a rozvojové nestavební plochy pro krajinu ve městě**

Transformační plocha 412/891/5038 o rozloze 145665m<sup>2</sup> je vymezená pro vznik nového parku 123/891/2313 Park Habrová.

Typ struktury: parkový les

Způsob využití: rekreační

---

## 500/ KRAJINNÁ INFRASTRUKTURA

### Individuální regulativy

Nejsou stanoveny.

---

## 600/ DOPRAVNÍ INFRASTRUKTURA

### Individuální regulativy

Nejsou stanoveny.

---

## 700/ TECHNICKÁ INFRASTRUKTURA

### Individuální regulativy

Nejsou stanoveny.

---

## 800/ VEŘEJNÁ VYBAVENOST

### Individuální regulativy

Nejsou stanoveny.

---

## 900/ VEŘEJNĚ PROSPĚŠNÉ STAVBY A VEŘEJNĚ PROSPĚŠNÁ OPATŘENÍ

### Individuální regulativy

Nejsou stanoveny.

---

## 1000/ VYHODNOCOVÁNÍ PLÁNU

### Individuální regulativy

Nejsou stanoveny.

---

