

Zpráva o Jihomoravském zimním oblastním kurzu.

2014-2015

Kurz probíhal o sobotách od listopadu do března v zasedačce MěV KSČM Brno-město. Během tohoto období proběhlo v **8 přednáškových dnech 16 dvouhodinových přednášek** tj. celkem **32 hodin**. Přednášek se zúčastnilo celkem **116 posluchačů**, (110-2013, 147-2012, 156-2011, 213-2010, 180-2009, 236-2008, 193-2007, 279-2006, 247-2005, 301-2004), kteří odposlechli v 316 posluchačodnech celkem **1264** posluchačohodin, (v roce 2013-1380, 2012-1332, 2011-2368, 2010-2728, 2009-2056, 2008-3108, 2007 – 2980, 2006-4677, 2005-3469, 2004-3213). Terénní cvičení se se letošního roku opět koná v rámci polního dne na ŠZP v Žabčicích (v červnu) Přednášek se letos zúčastnili, mimo členů ČZS, kterých bylo **76,71%** (2013-72,94%, 2012-77,52%, 2011-72% 2010-76%, 2009-81% 2008-74%, 2007-84%), také posluchači univerzity třetího věku MZLU- **8,22%** (2013 - 6,76% , 2012-10,11%, 2011-3,84% 2010-8%, 2009-3%, 2008-8%, 2007-6%), zaměstnanci školy a klubu důchodců při MZLU- **1,83%** (2013-2,7%, 2012-0,0%, 2011-0,96% 2010-2%, 2009-2%, 2008-2%, 2007-1%), a veřejnost **13,24%** (2013-17,6%, 2012-12,35, 2011-15,36% 2010-14%, 2009-14%, 2008-16%, 2007-9%).

Letos byly poštou posílány osobní pozvánky jen těm co si je zaplatili **15** (2013-14, 2012-42). Bylo rozesláno **223** osobních pozvánek (2013-188, 2012-196, 2011-271, 2010-361, 2009-361, 2008-321, 2007-354, 2006 – 330, 2005 – 272, 2004-363) pozvánek posluchačům osobně, z toho **208** pozvánek e-mailem (2013-174, 2012-154, 2011-129, 2010-97, 2009-97, 2008-48, 2007 – 47, 2006-30), **48** pozvánek na ZO a **37** pozvánek na ÚR ČZSe-mailem, a **8** pozvánek na okresné výbory Slovenského zahrádkářského svazu emailem tj celkem **316** (2013-292, 2012-302 2011-387, 2010-467, 2009-465, 2008-403, 2007-468, 2006-444, 2005–380) pozvánek. Kromě toho byla pozvánka na kurz zaslána emailem na Univerzitu třetího věku MZLU, Klubu důchodců při MZLU a na Zahradnickou fakultu MZLU.

Kurzu se zúčastnilo **89 posluchačů**, ale jen **27 posluchaček**.

Také letos trval nešvar ignorace prezenčních archů, přestože byly pokaždé připomínány. V průměru se zapisovalo pouze 93 % posluchačů.

Přednášky probíhaly v zasedačce MěV KSČM. Brno-město. Pro projekci k přednáškám jsme používali vlastní audiovizuální techniku. V letošním běhu kurzu bylo 6 přednášejících z MZLU, 4 z výzkumu a státní správy a 4 z praxe.

Program kurzu byl organizován již od června, kdy se v červnu sešla „Pěstitelská komise“ složená ze zástupců územních rad Brno-venkov, Uherské Hradiště a Znojmo, která navrhla rámcový program pro tento běh.

Nejvíce posluchačů (75(80) posluchačů) navštívilo přednášky Doc. Ing. Eduarda Postbiegla, CSc. Emeritního pracovníka MZLU Brno ZF: Choroby a vady vín – výuková degustace a Prof. Ing. Vojtěcha Řezníčka, CSc. MZLU Brno ZF Ústav šlechtění a množení zahradnických rostlin: Řez ovocných stromů a jeho poslání

Na druhém místě (62(58) posluchačů) navštívilo přednášky Bc Tomáše Jana, ÚKZÚZ ZS Chlice, :Novinky v odrůdách peckovin a Novinky a trendy ve skořápkatém ovoci

Na třetím místě (39 (37) posluchačů) se umístily přednášky Ing. Heleny Vlašínové, Ph.D., MZLU Brno AF, Ústav biologie rostlin: Rostlinné extrakty v ochraně a výživě rostlin a Ing. Petra Ackermana, CSc., Emeritního pracovníka Státní rostlinolékařské správy Brno: Dynamika chorob a škůdců vinné révy v loňském roce

Na čtvrtém místě (36 (34) posluchačů) se umístily přednášky Ing. Jana Prášila, SEMO, s.r.o., Smržice: Aromatické a kořeninové rostliny a Doc. Dr. Ing Jiřího Uhra, MZLU Brno ZF, Ústav zelinářství a květinářství: Tučnolisté pokojové rostliny

Na pátém místě (35 (33) posluchačů) se umístily přednášky Ing Miroslava Kostelníčka, Okrasné dřeviny Jalubí: Čarovějníky a RNDr. Vladimíra Antonína, CSc., Moravské zemské muzeum: Houby Jihomoravského kraje

Šesté místo (30 (29) posluchačů) obsadila přednáška Ing. Tomáše Vajčnera, Gardena: Závlahové systémy, malá zahradní mechanizace, novinky pro nastávající sezónu

Na sedmém místě (28 (27) posluchačů) se v návštěvnosti umístily přednášky Ing. Blanky Kocourková CSc., MZLU Brno AF Ústav pěstování, šlechtění rostlin a rostlinolékařství: Tonizující rostliny a Ing. Aleše Jezdínského, Ph.D. MZLU Brno ZF Lednice na Moravě Ústav zelinářství a květinářství: Vytrvalé zeleniny

Na osmém místě (26 (23) posluchačů) se umístily přednášky Ing. Jiřího Valtery, Agro CS a.s.: Sucho na zahrádkách a jak mu čelit (hydrogely a spol) a RNDr Jaroslava Rožnovského, CSc., Český hydrometeorologický ústav Vedoucí ŘAS P-Brno: Počasí na zahrádce

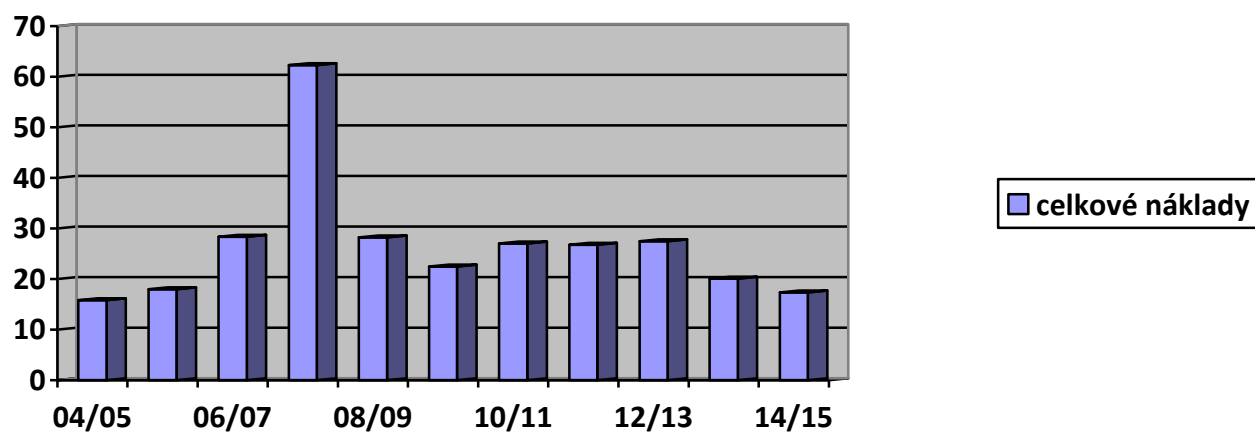
První místo je sečtený počet frekventantů druhé číslo je součet podpisů na prezenčních arších

V letošním roce vstupné 40,-Kč/den platili pouze nečlenové a členové ČZS měli vstup na přednášky zdarma, 20 Kč platili pouze za degustaci.

Celkové náklady na kurz v tomto roce činily **17 370,- Kč** (v roce 2013-**20 059,-** 2012-27466,- 2011-26 744,- 2010-27 044, 2009 - 22 466, 2008 - 28 249, 2007- 62 304, 2006-28 329, 2005- 17 983 Kč, 2004-15 847 Kč). Z toho na honoráře přednášejícím bylo **8 650,-Kč** čistého (2013-12500,- 2012-16 650,- 2011-14 050, 2010-14 500, 2009 - 13 650,- 2008-14 850, 2007- 16 100, 2006-11 800, 2005 - 10 875,-Kč, 2004 - 9493,-Kč) tj. po zdanění **10 172,-Kč**, poštovné a spojové služby **1 050,- Kč** (2013-600,- 2012-2200,- 2011- 2700 2010-3520, 2009- 3 203, 2008 - 5 635, 2007 – 1440, 2006-3479, 2005 - 3 837,- Kč, 2004 – 3742,-Kč) a ostatní technické zabezpečení (kopírování a cestovné) **2 048,-Kč** (2013-758,- 2012-1752,- 2011- 5989, 2010-2469, 2009 - 929, 2008-1 679, 2007-2 657, 2006-8722, 2005- 2 089,-Kč, 2004 – 2 612,-Kč). Náklad na pronájem posluchárny činil **4 000,-Kč**. Honoráře jsou stanovovány po dohodě s přednášejícími.

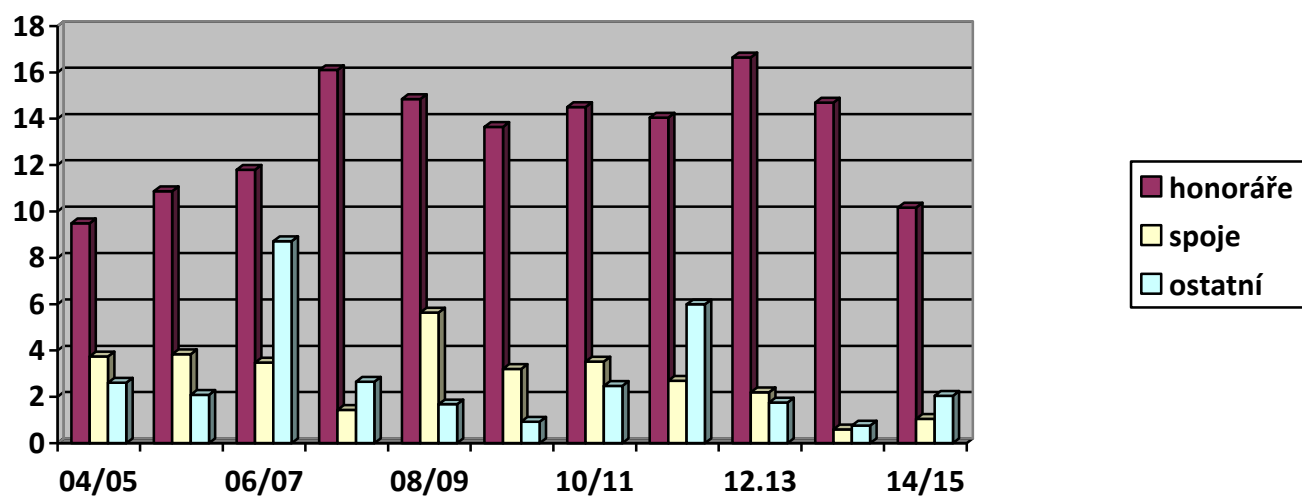
Celkové náklady na Kurz od roku 2004

Tisíce Kč



Dílčí náklady na kurz od roku 2004

Tisíce Kč



Jihomoravský zimní oblastní kurz ČZS 2013-2014

OŠ-OOI (oblastí školení oblastních odborných instruktorů)

Přednášky probíhají na ulici Křenová 67, v II. patře

8.11.2014	9 ⁰⁰ - 10 ⁵⁵	Ing. Blanka Kocourková CSc. MZLU Brno AF Ústav pěstování, šlechtění rostlin a rostlinolékařství: Tonizující rostliny
	11 ⁰⁵ - 13 ⁰⁰	Ing. Aleš Jezdinský, Ph.D. MZLU Brno ZF Lednice na Moravě Ústav zelinářství a květinářství: vytrvalé zeleniny
22.11.2014	9 ⁰⁰ - 10 ⁵⁵	Ing. Jiří Valtera Agro CS a.s. Sucho na zahrádkách a jak mu čelit (hydrogely a spol)
	11 ⁰⁵ - 13 ⁰⁰	RNDr Jaroslav Rožnovský, CSc. Český hydrometeorologický ústav Vedoucí ŘAS P-Brno Počasí na zahrádce
6.12.2014	9 ⁰⁰ - 10 ⁵⁵	Ing Miroslav Kostelníček Okrasné dřeviny Jalubí Čarovějníky,
	11 ⁰⁵ - 13 ⁰⁰	RNDr. Vladimír Antonín, CSc., Moravské zemské muzeum Houby Jihomoravského kraje
10.1.2015	9 ⁰⁰ - 10 ⁵⁵	Doc. Ing. Eduard Postbiegl, CSc. Emeritní pracovník MZLU Brno ZF Choroby a vady vín – výuková degustace
	11 ⁰⁵ - 13 ⁰⁰	Prof. Ing. Vojtěch Řezníček, CSc. MZLU Brno ZF Ústav šlechtění a množení zahradnických rostlin: Řez ovocných stromů a jeho poslání.

17.1.2015	9 ⁰⁰ - 10 ⁵⁵	Ing. Jan Prášil SEMO, s.r.o., Smržice Aromatické a kořeninové rostliny
	11 ⁰⁵ - 13 ⁰⁰	Doc. Dr. Ing Jiří Uher: MZLU Brno ZF, Ústav zelinářství a květinářství Tučnolisté pokojové rostliny
7.2.2015	9 ⁰⁰ - 10 ⁵⁵	Ing. Helena Vlašínová, Ph.D. MZLU Brno AF, Ústav biologie rostlin Rostlinné extrakty v ochraně a výživě rostlin
	11 ⁰⁵ - 13 ⁰⁰	Ing. Petr Ackerman, CSc. Emeritní pracovník Státní rostlinolékařské správy Brno Dynamika chorob a škůdců vinné révy v loňském roce
21.2.2015	9 ⁰⁰ - 13 ⁰⁰	Ing. Tomáš Vajčner Gardena Závlahové systémy, malá zahradní mechanizace, novinky pro nastávající sezónu
7.3.2014	9 ⁰⁰ - 10 ⁵⁵	Bc Tomáš Jan ÚKZÚZ ZS Želešice, : Novinky v odrůdách peckovin
	11 ⁰⁵ - 13 ⁰⁰	Novinky a trendy ve skořápkatém ovoci
Během června		Prof. Ing. Vojtěch Řezníček, CSc. MZLU Brno ZF, Ústav šlechtění a množení zahr. plodin : Terénní cvičení na ŠZP Žabčice